

Príloha č. 1 - Rámec pre výpočet prevádzkových nákladov pre prenajaté priestory v budove
Amfiteáter

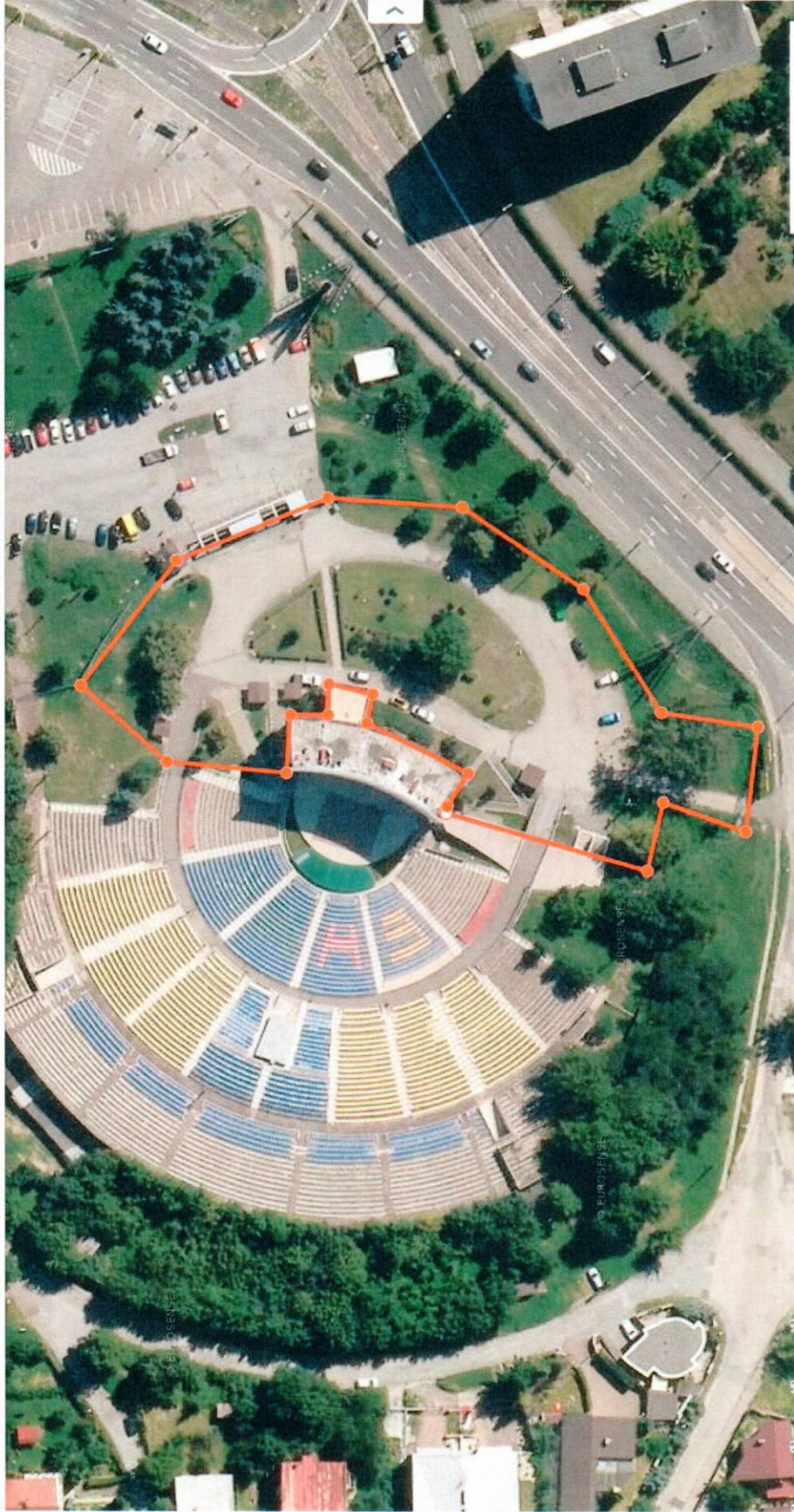
Výmera plôch v m2	miesto	m2
Celková plocha budovy	Amfiteáter	343,82
Spolu vypožičané priestory		250,22

ELEKTRINA		
celková cena faktúry	EUR	730,27
spotreba areálu (hl.merač)	kWh	3848,00
cena za jednotku	EUR	0,19
spotreba budovy (podružný merač)	kWh	137,00
cena za budovu	EUR	26,00
koeficient na m2	EUR	0,075620201
vypožičané	EUR	18,92168671
počet hodín v mesiaci		744
Koeficient na hodinu		0,025432375
Počet hodín		1
spolu za elektrinu	EUR	0,03

TEPLO		
celková faktúra za budovu amfiteátra	EUR	890,00
koeficient na m2	EUR	2,588563783
vypožičané	EUR	647,7104299
počet hodín v mesiaci		744
Koeficient na hodinu		0,870578535
Počet hodín		1
spolu za teplo	EUR	0,87

VODNÉ STOČNÉ		
celková cena faktúry	EUR	3262,75
spotreba areálu (hl.merač)	m3	709,00
cena za jednotku	EUR	4,60
spotreba budovy (podružný merač)	m3	173
cena za budovu	EUR	796,13
koeficient na m2	EUR	2,32
vypožičané	EUR	579,39
počet hodín v mesiaci		1464
Koeficient na hodinu		0,40
Počet hodín		1
spolu za vodné a stočné	EUR	0,40

UPRATOVANIE		
Upratovanie - 1 výjazd/1 upratanie predmetu výpožičky	EUR	50,-



Ručné meranie

☆ Uložť ↩ Zložiť ↘ Exportovať 🗑️ Zmazať meranie ✕

Usek	Vzdialenosť	Súčet	Azmut
16.	9 m	341 m	193°
17.	6 m	347 m	282°
18.	22 m	369 m	208°
19.	8 m	377 m	302°

Kliknutím do mapy môžete pokračovať v meraní.

Dĺžka **377** m

Plocha **5 269** m²

Výškový profil

0 m 0 m

226 m n. m.

218 m n. m.

95 m

190 m

285 m