

ÚPN HSA Košice

Košická Beľá

Kusipuká Beľá

Družstevná pri Homade
Kostofany nad Horným
Košice - Kavečany
Košice - Kavečany

1:50 000

Košice - Ťahanovce
Ťahanovce

Vyšný Klátov
Mysný Klátov

Košice - Sever
Kamenité

Nížny Klátov
Nížny Klátov

Hýľov
Hýľov

Bukovec
Bukovec

Baška
Baška

Košice - Mysťava
Mysťava

Košice - Stališče
Stališče

Košice - Stališče
Košice - Stališče

Staré Mesto
Staré Mesto

Košice - Staré Mesto
Staré Mesto

Sredné Mesto
Sredné Mesto

Košice - Ľun
Ľun

Veľké Mesto
Veľké Mesto

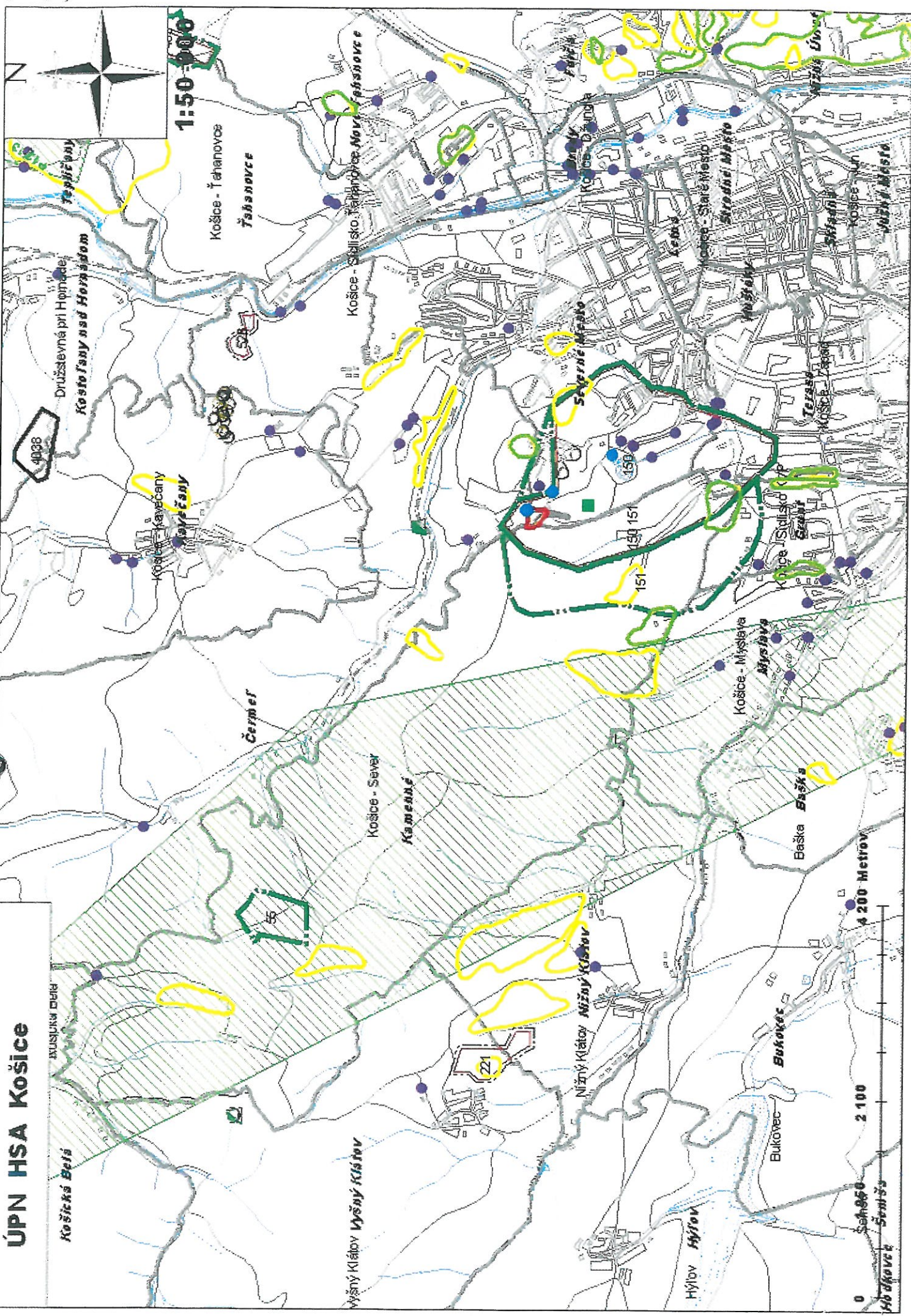
4 200 Metrov

2 100

0



500m

500m



ÚPN HSA Košice

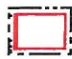
Skládky (37)

-  upravená (prekrytie, terénne úpravy a pod.) (1)
-  opustená skládka bez prekrytia (nelegálna skládka) (36)


Svahové deformácie (19)

-  Aktívna (1)
-  Potenciálna (12)
-  Stabilizovaná (6)

Výhradné ložiská DP (2)

-  150 – Košice; magnezit; MEOPTIS, s.r.o., Bratislava
- 526 – Košice - Hradová; stavebný kameň; EUROVIA - Kameňolomy, s.r.o., Košice - Barca

Výhradné ložiská CHLU (4)


-  55 – Košice I; uránové rudy; Ludovika Energy, s. r. o., Banská Bystrica
- 150 – Košice; magnezit; MEOPTIS, s.r.o., Bratislava
- 151 – Košice - hĺbka; magnezit; ŠGÚDŠ Bratislava, Bratislava
- 151 – Košice - hĺbka; magnezit; ŠGÚDŠ Bratislava, Bratislava

Neevidujeme výhradné ložiská OVL





Neevidujeme ložiská nevyhradeného nerastu

Neevidujeme prieskumné územia - návrhy

Prieskumné územia – určené (1)

-  P23/05 - Čermel' - Jahodná; U, Mo, Cu rudy; Ludovika Energy, s.r.o., Banská Bystrica; 19.4.2015

Staré banské diela (32)

-  2 - štôľňa (1)
-  3 - odkalisko (3)
-  4 - pinga, pingový ťah (13)
-  5 - halda (15)