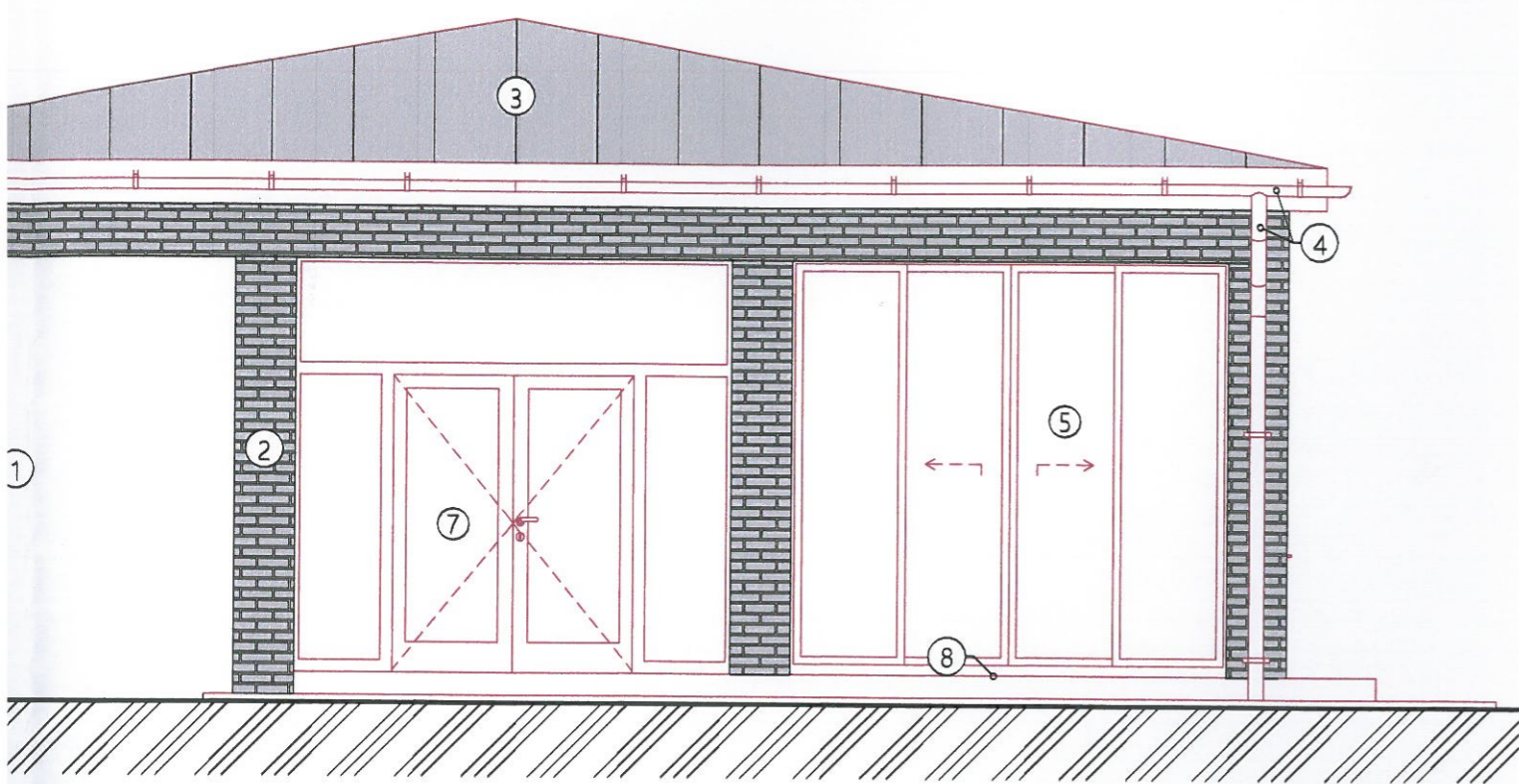
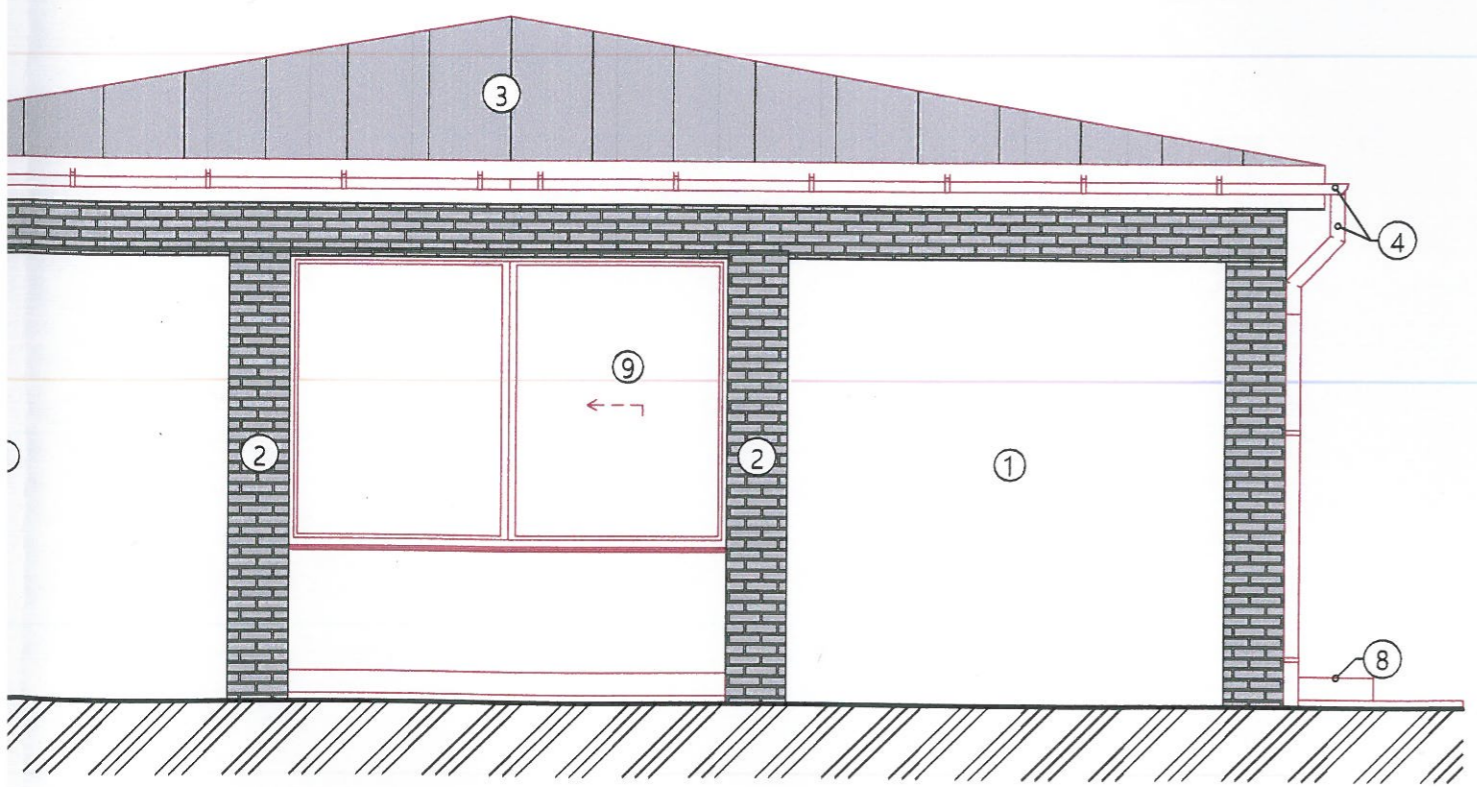


JŽNÝ



VÝCHODNÝ

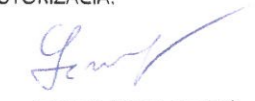
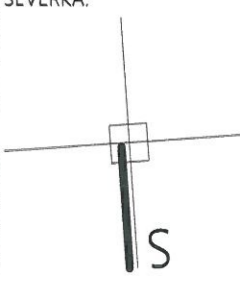



LEGENDA MATERIÁLOV

GR. ZNAČ.	MATERIÁL
①	OBVODOVÁ STENA EXTERIÉROVÁ OMIETKA NA SILIKÓNOVEJ BÁZE - SPÔSOB PREVEDENIA A FARBA PODĽA VÝBERU INVESTORA
②	TEHLÍČKOVÝ OBKLAD - FARBA A VÝBER PODĽA INVESTORA
③	STREŠNÁ KRYTINA PLECH, DRUH A FARBA PODĽA VÝBERU INVESTORA
④	DAŽĎOVÝ ŽĽAB A ZVOD - FARBA PODĽA VÝBERU INVESTORA
⑤	POSUVNÝ HS PORTÁL S IZOLAČNÝM TROJSKLOM, FARBA PODĽA VÝBERU INVESTORA - ZASKLENIE ČÍRE
⑥	BEZPEČNOSTNÉ JEDNOKRÍDLOVÉ TERMODVERE S IZOLAČNÝM TROJSKLOM, FARBA PODĽA VÝBERU INVESTORA
⑦	BEZPEČNOSTNÉ DVOJKRÍDLOVÉ TERMODVERE S DVOMA SVETLÍKMI A NADSVETLÍKOM S IZOLAČNÝM TROJSKLOM, FARBA PODĽA VÝBERU INVESTORA
⑧	ZÁMKOVÁ BETÓNOVÁ DLAŽBA
⑨	DVOJKRÍDLOVÉ POSUVNÉ OKNO S IZOLAČNÝM TROJSKLOM, FARBA PODĽA VÝBERU INVESTORA - ZASKLENIE ČÍRE

pozn.: OTVÁRAVOŠŤ OKIEN RIEŠIŤ PRI OBJEDNÁVKE OKIEN, PRISPÔSOBIŤ POŽIADAVKÁM KLIENTA

±0,000 = BPV 213.00 m.n.m.

HL. ARCHITEKT:	ING. MILAN LENDACKÝ	AUTORIZÁCIA:	SEVERKA:		
NAVRHOVAL:	ING. LUKÁŠ IŠTOK	 ING. MILAN LENDACKÝ HLAVNÁ 194/149, 076 12 KUZMICE			
VYPRACOVAL:	ING. LUKÁŠ IŠTOK				
INVESTOR:	ING. MATÚŠ MARTÓN KLADENSKÁ 6, 040 18 KOŠICE-KRÁSNA	 comparo s.r.o. Na Močidlách 23 040 18 Košice	ČÍSLO VÝKRESU: 8		
NÁZOV A MIESTO STAVBY	ZMENA STAVBY - KAVIAREŇ PARCELA ČÍSLO : 6657/2, 6657/3 KATASTRÁLNE ÚZEMIE : SEVERNÉ MESTO OBEC: KOŠICE-SEVER, OKRES: KOŠICE I				
DRUH PROJEKTU:	ZMENA UŽÍVANIA STAVBY	DÁTUM:	04/2022	PARÉ:	
DRUH DOKUMENTÁCIE:	ARCHITEKTÚRA SO 01 - NOVÉ PRVKY	FORMÁT:	750x297		
OBSAH VÝKRESU:	POHĽADY	MIERKA:	1:50		