

INŽINIERSKE SIETE

- DÁTOVÝ KÁBEL ANTIK
- VEREJNÉ OSVETLENIE
- DÁTOVÝ KÁBEL ORANGE
- DÁTOVÝ KÁBEL TELEKOM
- PLYNOVOD SPP
- TEPLOVOD TEHO
- DÁTOVÝ KÁBEL TUKE
- TEPLOVOD TEHO
- DÁTOVÝ KÁBEL UPC
- ELEKTRICKÝ PRÚD NÍZKE NAPATIE VSD_NN
- ELEKTRICKÝ PRÚD VYSOKÉ NAPATIE VSD_VN
- VODOVOD VVS
- KANÁL VVS

LEGENDA

- RIEŠENÉ ÚZEMIE
- EXISTUJÚCA DREVINA LISTNATÁ
- EXISTUJÚCA DREVINA IHĽIČNATÁ
- EXISTUJÚCI KRÍKOVÝ ZÁHON
- X DREVINA NAVRHNUTÁ NA VÝRUB
- KATASTER/ PARCELY
- ZÁSTAVBA
- KOMUNIKÁCIE
- + LAMPA/ MOBILIÁR

POZNÁMKA:

INŽINIERSKE SIETE SÚ ZAKRESLENÉ INFORMATÍVNE PODĽA VYJADRENÍ ICH SPRÁVCOV. PRED ZAČATÍM REALIZÁCIE SADOVÝCH ÚPRAV (VÝSADBY) JE ZO STRANY INVESTORA NUTNÉ ZAJISTIŤ VYTÝČENIE INŽINIERSKÝCH SIETÍ ICH SPRÁVCAMI. ZA SPRÁVNE VYTÝČENIE INŽINIERSKÝCH SIETÍ ZODPOVEDÁ INVESTOR!
 _LOKALITA NEBOLA GEODETICKY ZAMERANÁ. ZAKRESLENIE A VYTÝČENIE (KÓTOVANIE) VO VÝKRESE JE INFORMATÍVNE VYTÝČENIE V TERÉNE ZÁVISÍ OD REÁLNEHO STAVU.
 _REALIZÁCIA SADOVÝCH ÚPRAV ZÁVISÍ OD REÁLNEHO TRASOVANIA INŽINIERSKÝCH SIETÍ
 _V BLÍZKOSTI PLYTKÝCH DÁTOVÝCH KÁBLOV JE POTREBNÉ REALIZOVAŤ VÝKOPY RUČNE
 _PRI NEPREDVÍDATEĽNÝCH SKUTOČNOSTIACH, ALEBO PRI AKÝCHKOĽKVEK NEJASNOSTIACH, KTORÉ NASTANÚ POČAS REALIZÁCIE STAVBY JE POTREBNÉ NA Miesto PRIZVAŤ PROJEKTANTA

NAVRHOVANÝ VÝRUB

STROMY	Obvod (cm)	Parcela C
14 <i>Acer platanoides</i>	191	3042/29
15 <i>Picea pungens</i>	37	3044/5
16 <i>Fraxinus excelsior</i>	144	3044/5

KÓTOVANÉ V MILIMETROCH (MM)
 VŠETKY PRÁVA Z POUŽITIA TOHTO VÝKRESU PATRIA:

Správa mestskej zelene v Košiciach úsek projekcie Rastislavova 79 KOŠICE	Správa mestskej zelene v Košiciach Rastislavova 79, 040 01 Košice
---	---

NÁZOV	SU Park Komenského	
LOKALITA	Park Komenského, ul. Letná x ul. Komenského MC Sever, k.ú: Severné mesto	
INVESTOR	Správa mestskej zelene v Košiciach, Rastislavova 79, 040 01 Košice	
VÝKRES	Situácia a výrub - východ	
ZODPOVEDNÝ PROJEKTANT / AUTOR	STUPEŇ	Č.VÝKRESU
Ing. Silvia Kubačková	PD	2.0
VYPRACOVAL	FORMÁT	PARÉ
Ing. Silvia Kubačková	3xA4	2
VEDÚCI ODDELENIA	1:500	
Ing. Marek Bobík	DÁTUM	
RIADITEĽKA	X.2023	
Ing. Marta Popriková		



K O M E N S K É H O

LEGENDA

- RIEŠENÉ ÚZEMIE
- EXISTUJÚCA DREVINA LISTNATÁ
- EXISTUJÚCA DREVINA IHĽČNATÁ
- EXISTUJÚCI KRÍKOVÝ ZÁHON
- NAVRHOVANÁ DREVINA LISTNATÁ
- KATASTER/ PARCELY
- ZÁSTAVBA
- KOMUNIKÁCIE
- ⚡ LAMPA / MOBILIÁR

INŽINIERSKE SIETE

- DÁTOVÝ KÁBEL ANTIK
- VEREJNÉ OSVETLENIE
- DÁTOVÝ KÁBEL ORANGE
- DÁTOVÝ KÁBEL TELEKOM
- PLYNOVOD SPP
- TEPLOVOD TEKO
- DÁTOVÝ KÁBEL TUKE
- TEPLOVOD TEHO
- DÁTOVÝ KÁBEL UPC
- ELEKTRICKÝ PRÚD NÍZKE NAPATIE VSD_NN
- ELEKTRICKÝ PRÚD VYSOKÉ NAPATIE VSD_VN
- VODOVOD VVS
- KANÁL VVS

POZNÁMKA:

INŽINIERSKE SIETE SÚ ZAKRESLENÉ INFORMATÍVNE PODĽA VYJADRENÍ ICH SPRÁVCOV. PRED ZAČATÍM REALIZÁCIE SADOVÝCH ÚPRÁV (VÝSADBY) JE ZO STRANY INVESTORA NUTNÉ ZAISTIŤ VYTÝČENIE INŽINIERSKÝCH SIETÍ ICH SPRÁVCAMI. ZA SPRÁVNE VYTÝČENIE INŽINIERSKÝCH SIETÍ ZODPOVEDÁ INVESTOR!

LOKALITA NEBOLA GEODETICKY ZAMERANÁ. ZAKRESLENIE A VYTÝČENIE (KÓTOVANIE) VO VÝKRESU JE INFORMATÍVNE. VYTÝČENIE V TERÉNE ZÁVISÍ OD REÁLNEHO STAVU.

REALIZÁCIA SADOVÝCH ÚPRÁV ZÁVISÍ OD REÁLNEHO TRASOVANIA INŽINIERSKÝCH SIETÍ

BLÍZKOSTI PLYTKÝCH DÁTOVÝCH KÁBLOV JE POTREBNÉ REALIZOVAŤ VÝKOPY RUČNE

PRI NEPREDVÍDATEĽNÝCH SKUTOČNOSTIACH, ALEBO PRI AKÝCHKOLVEK NEJASNOSTIACH, KTORÉ NASTANÚ POČAS REALIZÁCIE STAVBY JE POTREBNÉ NA MIESTO PRIZVAŤ PROJEKTANTA

NAVRHOVANÉ DREVINY

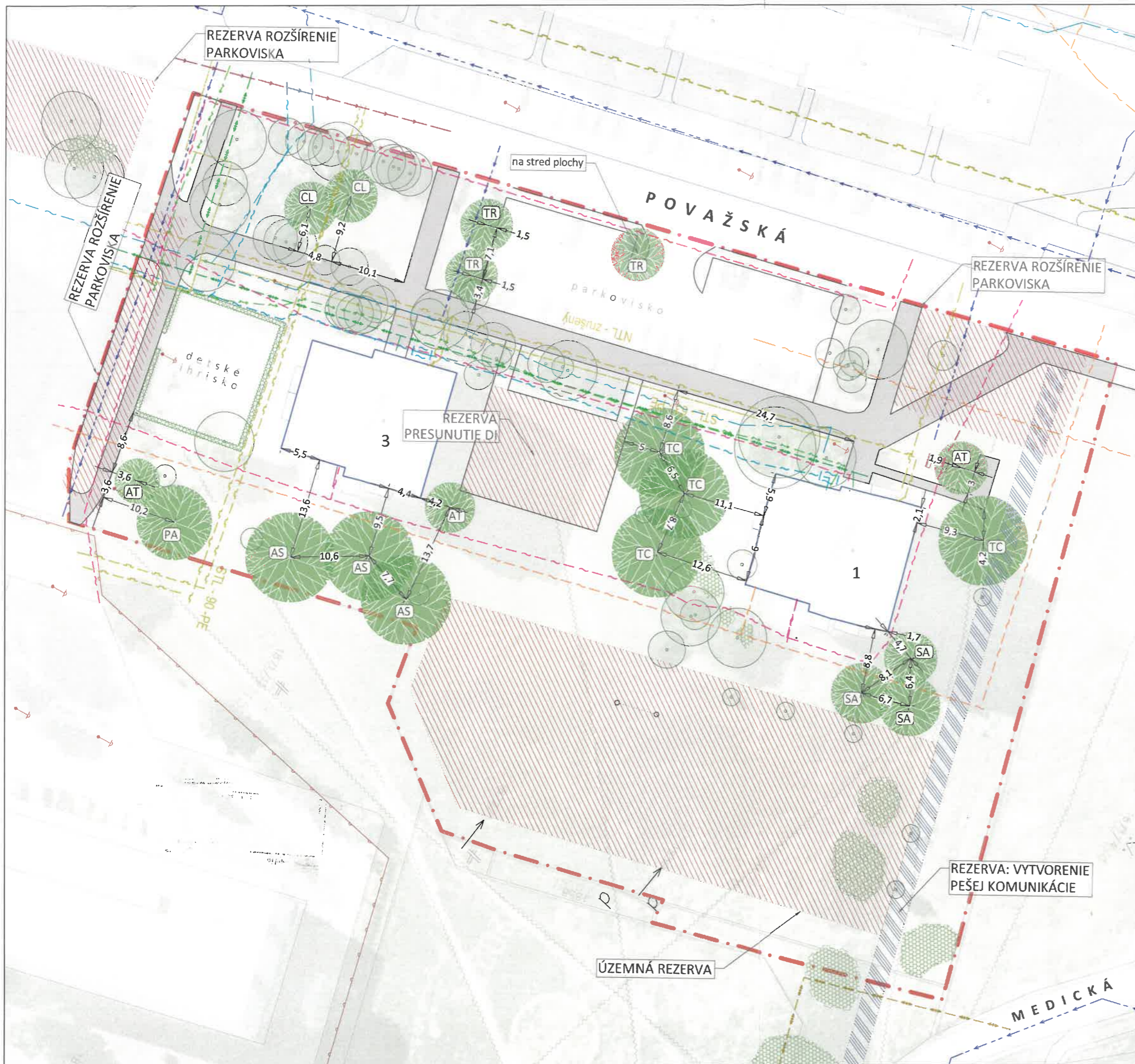
STROMY A KRY	veľkosť	ks
<i>Acer campestre</i>	12-14 cm	1
<i>Aesculus x carnea 'Briotii'</i>	12-14 cm	1
<i>Gleditsia 'Sunburst'</i>	12-14 cm	1
<i>Tilia cordata</i>	12-14	2
SPOLU		5

KÓTOVANÉ V MILIMETROCH (MM)

VŠETKY PRÁVA Z POUŽITIA TOHTO VÝKRESU PATRIA:

Správa mestskej zelene v Košiciach úsek projekcie Rastislavova 79 KOŠICE	Správa mestskej zelene v Košiciach Rastislavova 79, 040 01 Košice
---	---

NÁZOV	SU Parky Komenského	
LOKALITA	Park Komenského, ul. Letná x ul. Komenského MČ Sever, k.ú: Severné mesto	
INVESTOR	Správa mestskej zelene v Košiciach, Rastislavova 79, 040 01 Košice	
VÝKRES	Návrh sadových úprav - východ / Park pri poliklinike	
ZODPOVEDNÝ PROJEKTANT / AUTOR	Ing. Silvia Kubačková	STUPEŇ PD
VYPRACOVAL	Ing. Silvia Kubačková	Č. VÝKRESU 4.0
VEDÚCI ODDELENIA	Ing. Marek Bobík	FORMÁT 2x A4
RIADITEĽKA	Ing. Marta Popriková	DÁTUM X.2023



- ### INŽINIERSKÉ SIEŤE
- - - DÁTOVÝ KÁBEL ANTIK
 - - - VEREJNÉ OSVETLENIE
 - - - DÁTOVÝ KÁBEL ORANGE
 - - - DÁTOVÝ KÁBEL TELEKOM
 - - - PLYNOVOD SPP
 - - - TEPLOVOD TEKO
 - - - DÁTOVÝ KÁBEL TUKE
 - - - TEPLOVOD TEHO
 - - - DÁTOVÝ KÁBEL UPC
 - - - ELEKTRICKÝ PRÚD NÍZKE NAPATIE VSD_NN
 - - - ELEKTRICKÝ PRÚD VYSOKÉ NAPATIE VSD_VN
 - - - VODOVOD VVS
 - - - KANÁL VVS

- ### LEGENDA
- - - RIEŠENÉ ÚZEMIE
 - EXISTUJÚCA DREVINA LISTNATÁ
 - EXISTUJÚCA DREVINA IHLIENATÁ
 - ~ EXISTUJÚCI ŽIVÝ PLOT
 - ⊗ EXISTUJÚCI KER /PORAST
 - PARCELY
 - ▭ ZÁSTAVBA
 - ▭ KOMUNIKÁCIE
 - ▭ VYŠLIAPANÝ CHODNÍK
 - ▭ ZÁHON /OBYV.
 - ↑ LAMPA
 - ▭ LAVIČKA

POZNÁMKA:

INŽINIERSKÉ SIEŤE SÚ ZAKRESLENÉ INFORMATÍVNE PODĽA VYJADRENÍ ICH SPRÁVCOV. PRED ZAČATÍM REALIZÁCIE SADOVÝCH ÚPRAV (VÝSADBY) JE ZO STRANY INVESTORA NUTNÉ ZAJISTIŤ VYTÝČENIE INŽINIERSKÝCH SIEŤI ICH SPRÁVCA MI. ZA SPRÁVNE VYTÝČENIE INŽINIERSKÝCH SIEŤI ZODPOVEDÁ INVESTOR!

LOKALITA NEBOLA GEODETICKY ZAMERANÁ. ZAKRESLENIE A VYTÝČENIE (KÓTOVANIE) VO VÝKRESE JE INFORMATÍVNE. VYTÝČENIE V TERÉNE ZÁVISÍ OD REÁLNEHO STAVU.

REALIZÁCIA SADOVÝCH ÚPRAV ZÁVISÍ OD REÁLNEHO TRASOVANIA INŽINIERSKÝCH SIEŤI V BLÍZKOSTI PLYTKÝCH DÁTOVÝCH KÁBLOV JE POTREBNÉ REALIZOVAŤ VÝKOPY RUČNE.

PRI NEPREDVÍDATEĽNÝCH SKUTOČNOSTIACH, ALEBO PRI AKÝCHKOLKEV NEJASNOSTIACH, KTORÉ NASTANÚ POČAS REALIZÁCIE STAVBY JE POTREBNÉ NA MIESTO PRIZVAŤ PROJEKTANTA.

NAVRHOVANÝ SORTIMENT

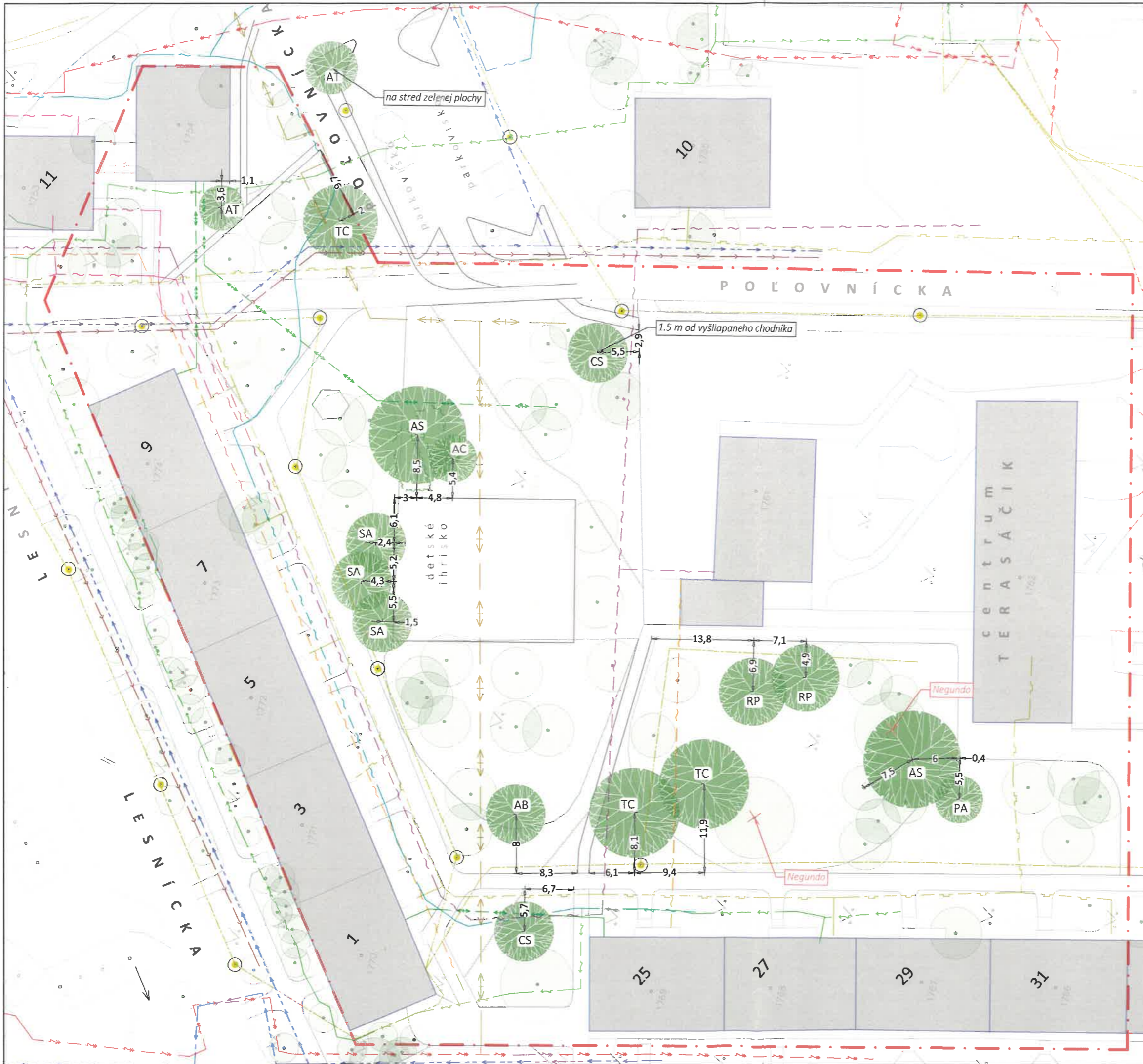
STROMY A KRY	veľkosť	ks
AS <i>Acer saccharinum</i>	12-14 cm	3
AT <i>Acer tataricum</i>	12-14 cm	3
CL <i>Crataegus laevigata 'Paul Scarlet'</i>	12-14 cm	2
PA <i>Prunus avium</i>	12-14 cm	1
SA <i>Sorbus aria</i>	12-14 cm	3
TC <i>Tilia cordata</i>	12-14 cm	4
TR <i>Tilia cordata 'Rancho'</i>	12-14 cm	3
SPOLU		19

KÓTOVANÉ V MILIMETROCH (MM)
 VŠETKY PRÁVA Z POUŽITIA TOHTO VÝKRESU PATRIA:

Správa mestskej zelene v Košiciach
 úsek projektu
 Rastislavova 70
 KOŠICE

Správa mestskej zelene v
 Košiciach
 Rastislavova 79, 040 01 Košice

NÁZOV	Náhradná výsadba: Považská - Medická v rámci projektu SÚ Parky Komenského	
LOKALITA	SU Považská 1-9 x Medická, MČ Košice Západ, k.ú Terasa, parcely C 1872/2	
INVESTOR	Správa mestskej zelene v Košiciach, Rastislavova 79, 040 01 Košice	
VÝKRES	Návrh sadových úprav	
ZODPOVEDNÝ PROJEKTANT / AUTOR	STUPEŇ	Č.VÝKRESU
Ing. Silvia Kubačková	PD	5.0
VYPRACOVAL	FORMÁT	2x A4
Ing. Silvia Kubačková	2x A4	
VEDÚCI ODCELENIA	1:500	DÁTUM
Ing. Marek Bobík	VIII.2023	
RIADITEĽKA		
Ing. Marta Popříková		



INŽINIERSKÉ SIETE

- DÁTOVÝ KÁBEL ANTIK
- VEREJNÉ OSVETLENIE
- DÁTOVÝ KÁBEL ORANGE
- DÁTOVÝ KÁBEL TELEKOM
- PLYNOVOD SPP
- TEPLOVOD TEKO
- > TEPLOVOD TEHO
- DÁTOVÝ KÁBEL UPC
- > ELEKTRICKÝ PRÚD NÍZKE NAPATIE VSD_NN
- > ELEKTRICKÝ PRÚD VYSOKÉ NAPATIE VSD_VN
- VODOVOD VVS
- KANÁL VVS
- TEKO IS

LEGENDA

- RIEŠENÉ ÚZEMIE
- EXISTUJÚCA DREVINA LISTNATÁ
- EXISTUJÚCA DREVINA IHLIČNATÁ
- EXISTUJÚCI ŽIVÝ PLOT
- EXISTUJÚCI KER /PORAST
- NAVRHOVANÁ DREVINA LISTNATÁ
- PARCELY
- ZÁSTAVBA
- KOMUNIKÁCIE
- VYŠLIAPANÝ CHODNÍK
- ZÁHON /OBYV.
- RIGOL
- LAMPA

POZNÁMKA:

INŽINIERSKÉ SIETE SÚ ZAKRESLENÉ INFORMATÍVNE PODĽA VYJADRENÍ ICH SPRÁVCOV. PRED ZAČATÍM REALIZÁCIE SADOVÝCH ÚPRAV (VÝSADBY) JE ZO STRANY INVESTORA NUTNÉ ZAJISTIŤ VYTÝČENIE INŽINIERSKÝCH SIETÍ ICH SPRÁVCAMI ZA SPRÁVNE VYTÝČENIE INŽINIERSKÝCH SIETÍ ZODPOVEDÁ INVESTOR!

LOKALITA NEBOLA GEODETICKY ZAMERANÁ, ZAKRESLENIE A VYTÝČENIE (KÔTOVAME) VO VÝKRESE JE INFORMATÍVNE. VYTÝČENIE V TERÉNE ZÁVISÍ OD REÁLNEHO STAVU.

REALIZÁCIA SADOVÝCH ÚPRAV ZÁVISÍ OD REÁLNEHO TRASOVANIA INŽINIERSKÝCH SIETÍ

V BLÍZKOSTI PLYTKÝCH DÁTOVÝCH KÁBLOV JE POTREBNÉ REALIZOVAŤ VÝKOPY RUČNE

PRI NEPREDVÍDATEĽNÝCH SKUTOČNOSTIACH, ALEBO PRI AKÝCHKOLKEV NEJASNOSTIACH, KTORÉ NASTANÚ POČAS REALIZÁCIE STAVBY JE POTREBNÉ NA MIESTO PRIZVAŤ PROJEKTANTA

NAVRHOVANÝ SORTIMENT

STROMY	veľkosť	ks
AB <i>Aesculus carnea 'Briotii'</i>	12-14 cm	1
AC <i>Acer campestre</i>	12-14 cm	1
AS <i>Acer saccharinum</i>	12-14 cm	2
AT <i>Acer tataricum</i>	12-14 cm	2
CS <i>Castanea sativa</i>	12-14 cm	2
PA <i>Prunus avium</i>	12-14 cm	1
RP <i>Robinia pseudoacacia</i>	12-14 cm	2
SA <i>Sorbus aria</i>	12-14 cm	3
TC <i>Tilia cordata</i>	12-14 cm	3
SPOLU		17

KÔTOVANÉ V MILIMETROCH (MM)

VŠETKY PRÁVA Z POUŽITIA TOHTO VÝKRESU PATRIA:

Správa mestskej zelene v Košiciach úsek projektu Rastislavova 79 KOŠICE	Správa mestskej zelene v Košiciach Rastislavova 79, 040 01 Košice
--	---

NÁZOV	Náhradná výsadba: Lesnícka - Poľovnícka v rámci projektu SU Parky Komenského		
LOKALITA	Lesnícka ul., MČ Košice Západ, k.ú Terasa, parc.č.: 1825/1, 1842/1, 1841		
INVESTOR	Správa mestskej zelene v Košiciach, Rastislavova 79, 040 01 Košice		
VÝKRES	Návrh sadových úprav		
ZODPOVEDNÝ PROJEKTANT / AUTOR	Ing. Silvia Kubačková	STUPEŇ	PD
VYPRACOVAL	Ing. Silvia Kubačková	FORMÁT	2x A4
VEDÚCI ODDELENIA	Ing. Marek Bobík	1:500	
RIADITEĽ	Ing. Marta Popriková	DÁTUM	06.2023

