

**NÁVRH PLÔCH, NA KTORÝCH BUDE POVOLENÝ VOLNÝ POHYB PSOV**  
Grafické znázornenie prílohy č. 1 k NÁVRHU VZN 46 / 2012,  
ktorým sa upravujú podmienky držania a chovu psov



**Watsonova 6,  
križovatka  
Watsonova –  
Boženy  
Němcovej**

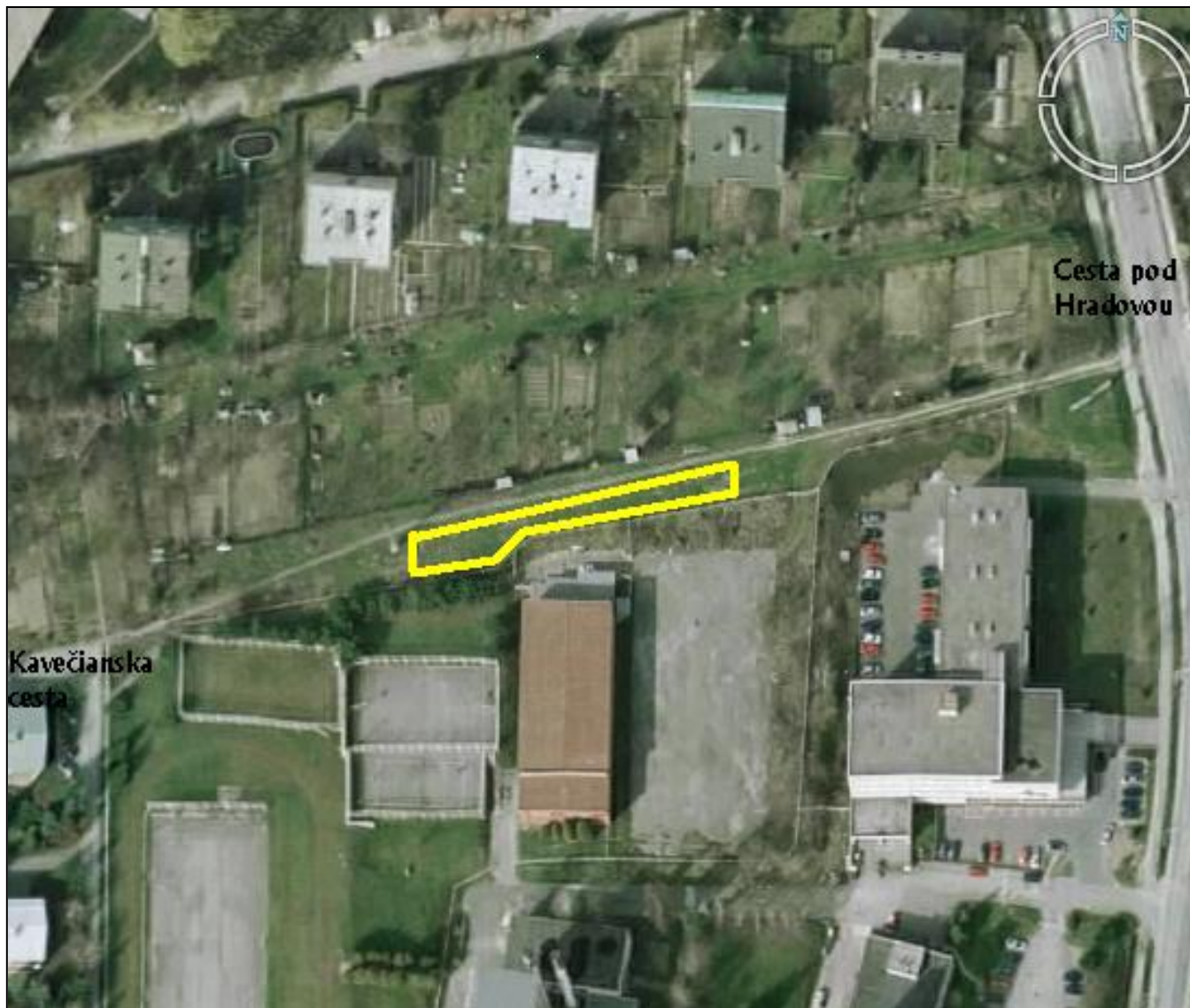
**NÁVRH PLÔCH, NA KTORÝCH BUDE POVOLENÝ VOLNÝ POHYB PSOV**  
Grafické znázornenie prílohy č. 1 k NÁVRHU VZN 46 / 2012,  
ktorým sa upravujú podmienky držania a chovu psov



**Vodárenská  
23 – 25**

# NÁVRH PLÔCH, NA KTORÝCH BUDE POVOLENÝ VOLNÝ POHYB PSOV

Grafické znázornenie prílohy č. 1 k NÁVRHU VZN 46 / 2012,  
ktorým sa upravujú podmienky držania a chovu psov



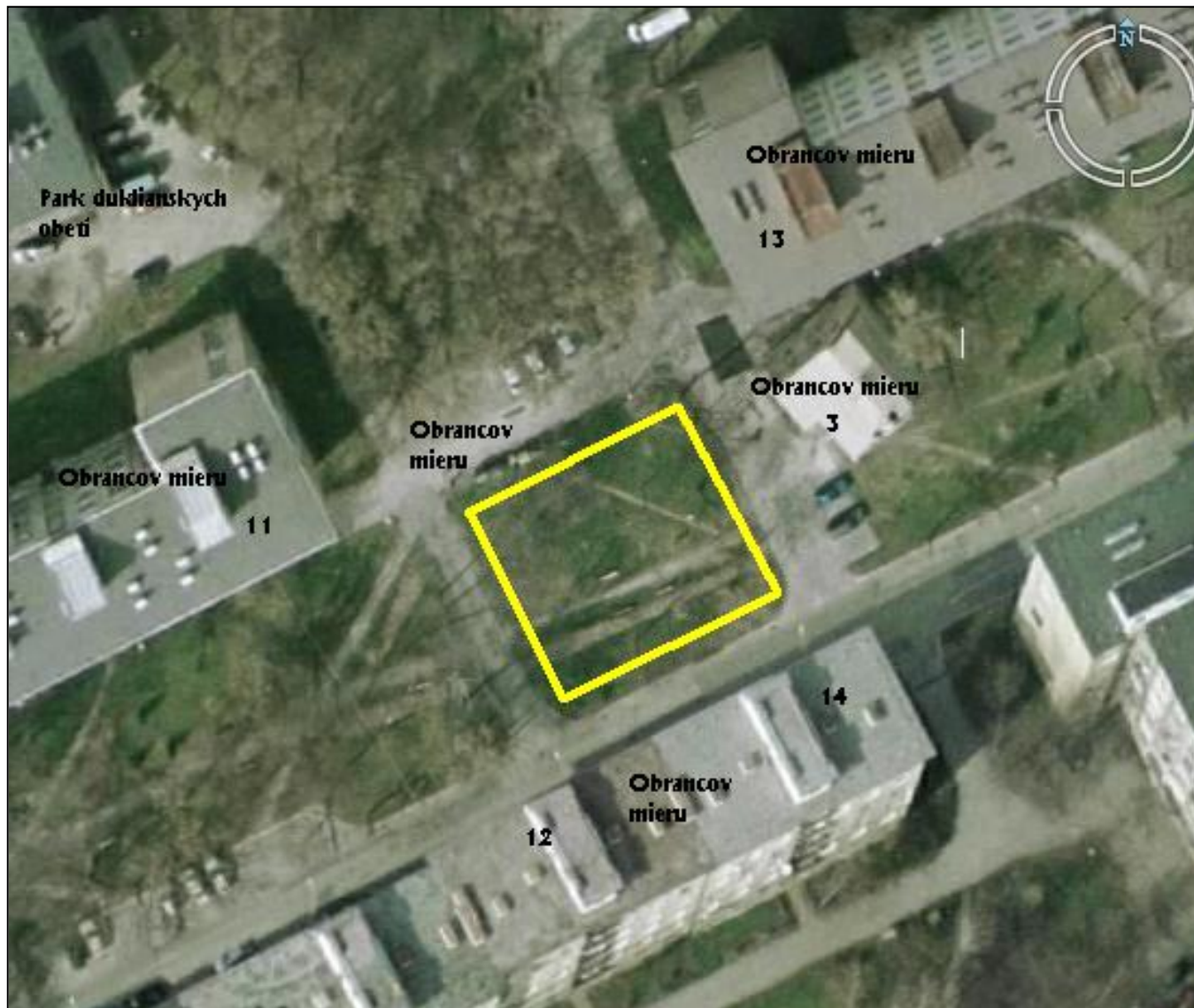
**Sídlisko  
Podhradová, pod  
lanovkou medzi  
ulicami Cesta pod  
Hradovou  
a Kavečianskou  
cestou**

**NÁVRH PLÔCH, NA KTORÝCH BUDE POVOLENÝ VOLNÝ POHYB PSOV**  
Grafické znázornenie prílohy č. 1 k NÁVRHU VZN 46 / 2012,  
ktorým sa upravujú podmienky držania a chovu psov



**Za ulicou  
Odborárska  
13 - 15**

**NÁVRH PLÔCH, NA KTORÝCH BUDE POVOLENÝ VOLNÝ POHYB PSOV**  
Grafické znázornenie prílohy č. 1 k NÁVRHU VZN 46 / 2012,  
ktorým sa upravujú podmienky držania a chovu psov



**Obrancov mieru  
11 – 13**

**NÁVRH PLÔCH, NA KTORÝCH BUDE POVOLENÝ VOLNÝ POHYB PSOV**  
Grafické znázornenie prílohy č. 1 k NÁVRHU VZN 46 / 2012,  
ktorým sa upravujú podmienky držania a chovu psov



**za Skautská  
3 – 4**

**NÁVRH PLÔCH, NA KTORÝCH BUDE POVOLENÝ VOLNÝ POHYB PSOV**  
Grafické znázornenie prílohy č. 1 k NÁVRHU VZN 46 / 2012,  
ktorým sa upravujú podmienky držania a chovu psov



**Kalvária –  
Krupinská ulica**

**NÁVRH PLÔCH, NA KTORÝCH BUDE POVOLENÝ VOLNÝ POHYB PSOV**  
Grafické znázornenie prílohy č. 1 k NÁVRHU VZN 46 / 2012,  
ktorým sa upravujú podmienky držania a chovu psov



**Hlinkova 2 – 4,  
križovatka  
ul. Komenského –  
Hlinkova ul.**



**NÁVRH PLÔCH, NA KTORÝCH BUDE POVOLENÝ VOLNÝ POHYB PSOV**  
Grafické znázornenie prílohy č. 1 k NÁVRHU VZN 46 / 2012,  
ktorým sa upravujú podmienky držania a chovu psov



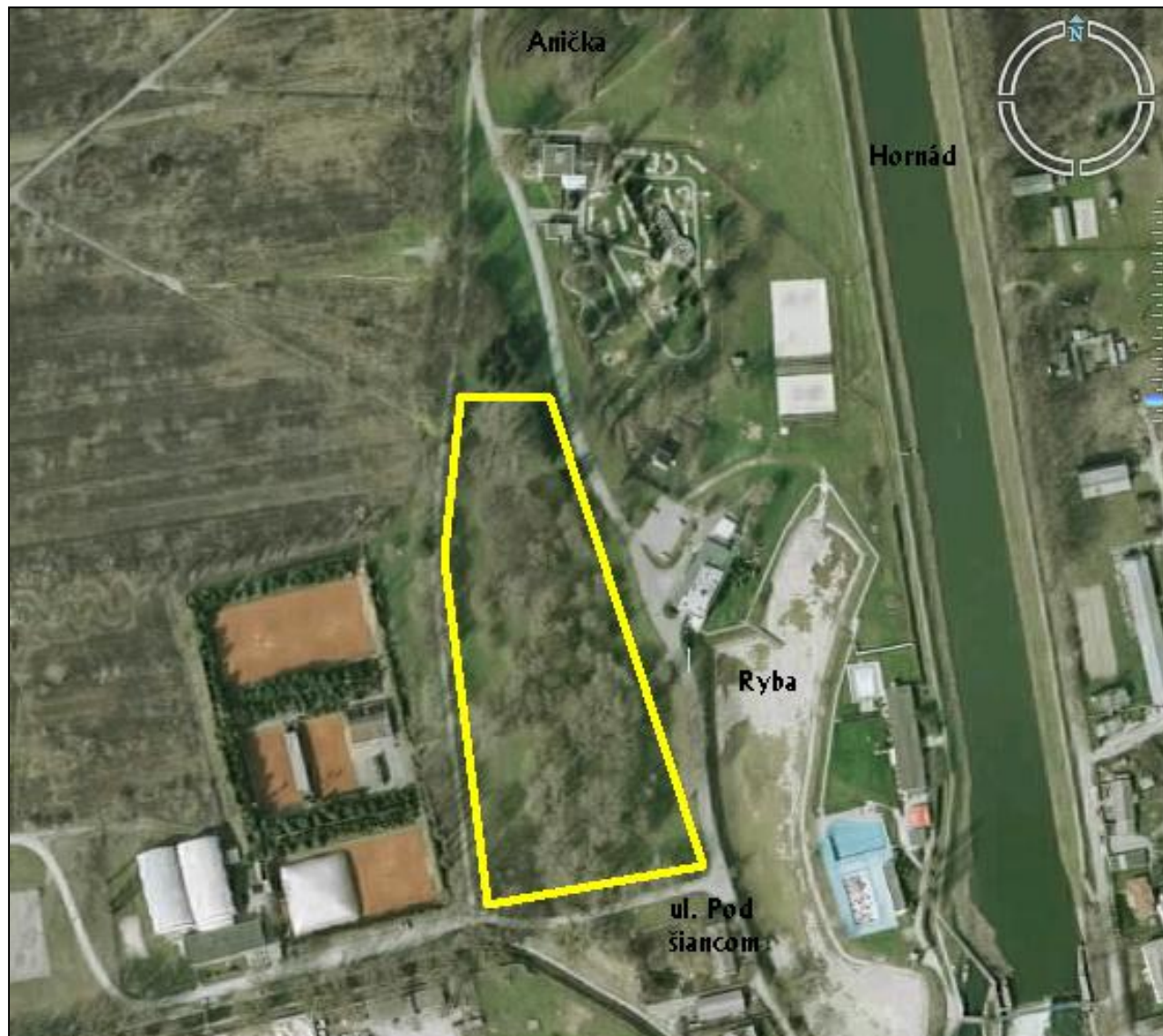
**Čermel'ská cesta –  
Urbánkova ulica**

**NÁVRH PLÔCH, NA KTORÝCH BUDE POVOLENÝ VOLNÝ POHYB PSOV**  
Grafické znázornenie prílohy č. 1 k NÁVRHU VZN 46 / 2012,  
ktorým sa upravujú podmienky držania a chovu psov



**Cesta pod  
Hradovou 40 pri  
reštaurácii  
Hrádok**

**NÁVRH PLÔCH, NA KTORÝCH BUDE POVOLENÝ VOLNÝ POHYB PSOV**  
Grafické znázornenie prílohy č. 1 k NÁVRHU VZN 46 / 2012,  
ktorým sa upravujú podmienky držania a chovu psov



**Park Anička, vedľa  
tenisových kurtov**