

1611/12

1640/6

1640/11

1611/18

1611/4

1611/30

1611/29

1611/28

1611/27

1611/24

1611/6

1611/8

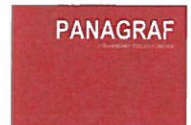
NADMORSKÁ VÝŠKA  
POLOHOPISU A VÝŠKOPISU  
JE REDUKOVANÁ O 260,00 m n.m.

# BYTOVÝ DOM HRBOVÁ

INVESTOR: CORTEC s.r.o., Horná 13, 974 01 Banská Bystrica  
MIESTO STAVBY: KOŠICE I, k.ú. Severné Mesto, p.č. 1611 / 21, 22  
±0,000 = 276,45 m n.m. = PODLAHA 1. NP - sekcia "A", sekcia "B"  
+3,350 = 279,80 m n.m. = PODLAHA 1. NP - sekcia "C"

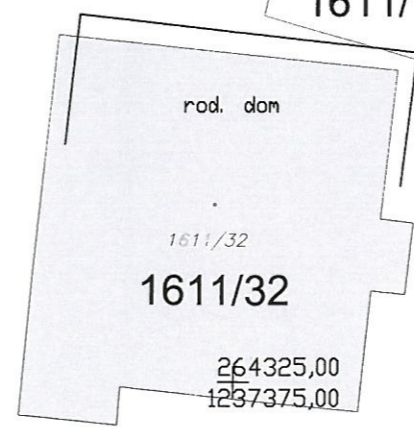
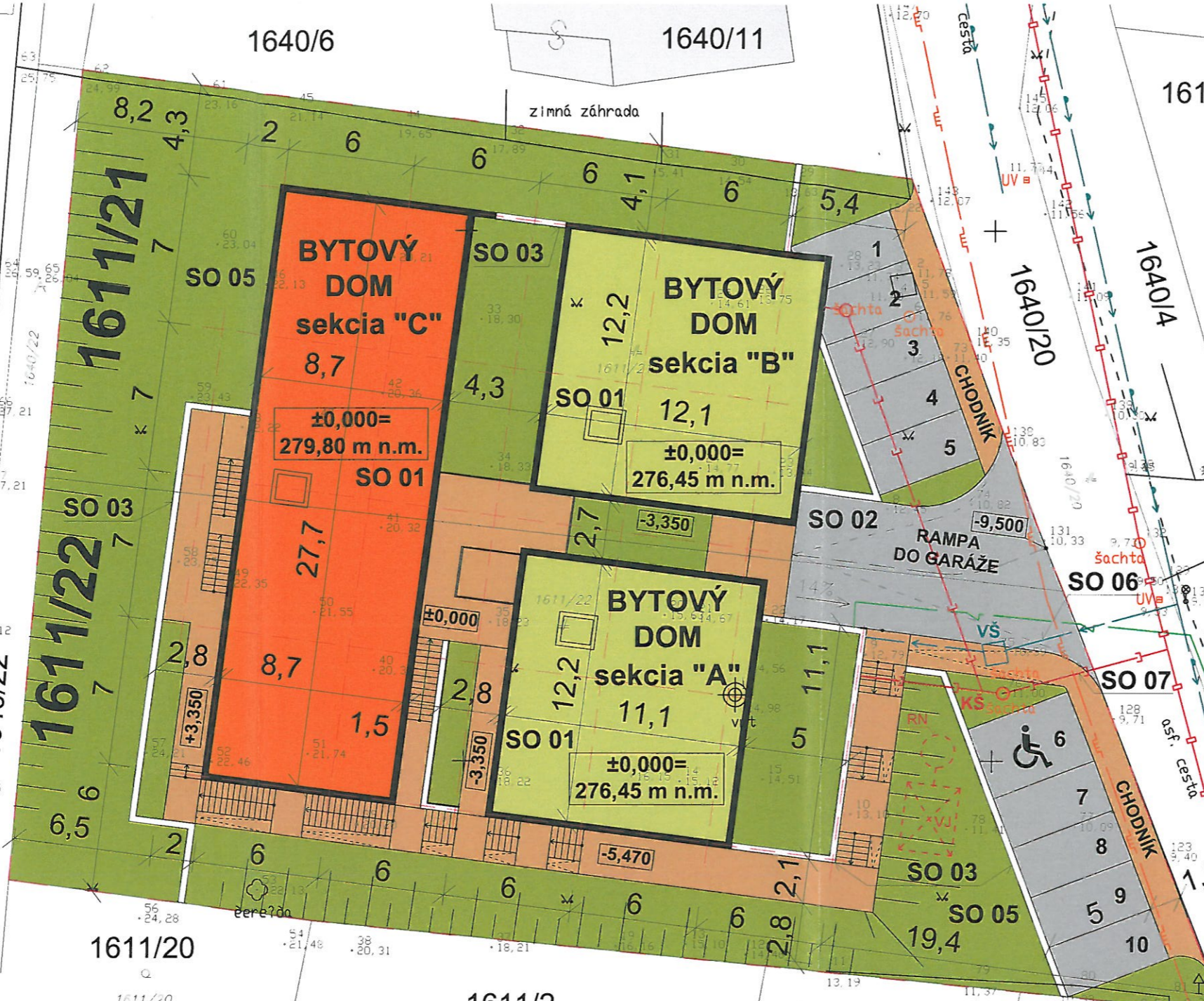
SITUÁCIA M1:250 01B

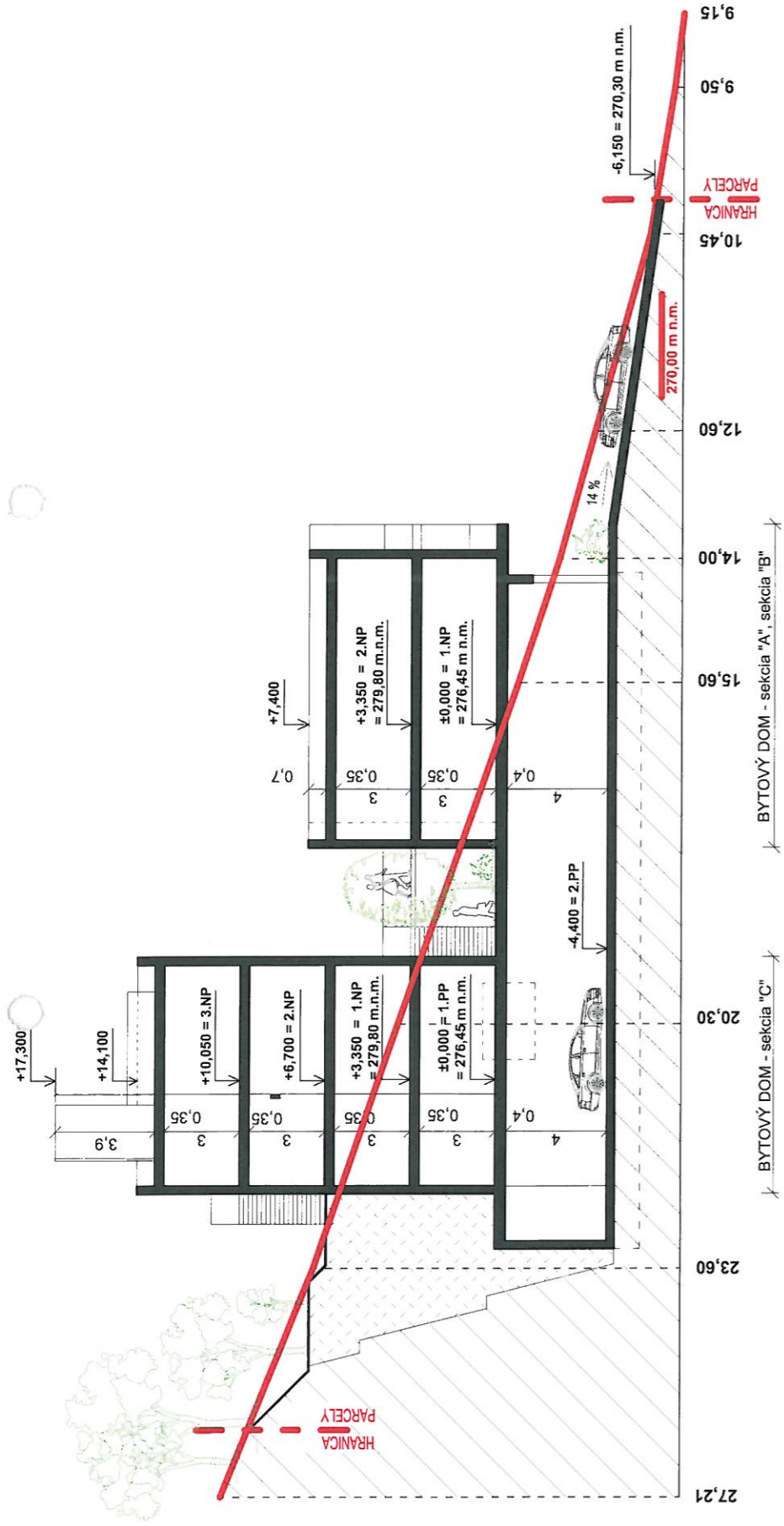
PANAGRAF B.D. s.r.o., ČERMELSKÁ CESTA 3, 040 01 KOŠICE  
AUTOR : J. ŠUTÁK, R. GEREC  
VYPRACOVAL : V. BYSTRÁ SEHNALOVÁ  
DECEMBER 2018



- LEGENDA:**
- BYTOVÝ DOM
  - PRÍSTUPOVÁ KOMUNIKÁCIA A PARKOVISKÁ
  - CHODNÍKY A SPEVNENÉ PLOCHY
  - ZELEŇ
  - SUSEDIACI OBJEKT
  - HRANICA POZEMKU
  - PODZEMNÝ KÁBEL VO (správa DPMK)
  - NN KÁBLOVÉ VEDENIE
  - NN VZDUŠNÉ VEDENIE
  - NN KÁBLOVÁ PRÍPOJKA
  - VEREJNÝ VODOVOD PVC DN 100
  - VODOVODNÁ PRÍPOJKA
  - VEREJNÁ KANALIZÁCIA PVC DN 300
  - KANALIZAČNÁ PRÍPOJKA
  - AREÁLOVÁ KANALIZÁCIA DAŽDOVÁ
  - VEREJNÝ STL PLYNOVOD

- LEGENDA:**
- VJ - VSAKOVACIA JAMA
  - RN - RETENČNÁ NÁDRŽ
- OBJEKTOVÁ SKLADBA:**
- SO 01 - BYTOVÝ DOM
  - SO 02 - PARKOVISKO A SPEVNENÉ PLOCHY
  - SO 03 - OPORNÉ MÚRY
  - SO 04 - NN KÁBLOVÁ PRÍPOJKA + OEZ
  - SO05 - SADOVÉ ÚPRAVY
  - SO 06 - VODOVODNÁ PRÍPOJKA
  - SO 07 - KANALIZAČNÁ PRÍPOJKA
  - SO 08 - AREÁLOVÁ KANALIZÁCIA DAŽDOVÁ





NADMORSKÁ VÝŠKA REDUKOVANÁ O 260,00 m n.m.

## BYTOVÝ DOM HRBOVÁ

INVESTOR: CORTEC s.r.o., Horná 13, 974 01 Banská Bystrica

MIESTO STAVBY: KOŠICE I, k.ú. Severné Mesto, p.č. 1611 / 21, 22

±0,000 = 276,45 m n.m. = PODLAHA 1. NP - sekcia "A", sekcia "B"

+3,350 = 279,80 m n.m. = PODLAHA 1. NP - sekcia "C"

REZ A-A M1:250 08

PANAGRAF B.D. s.r.o., ČERMELSKÁ CESTA 3, 040 01 KOŠICE

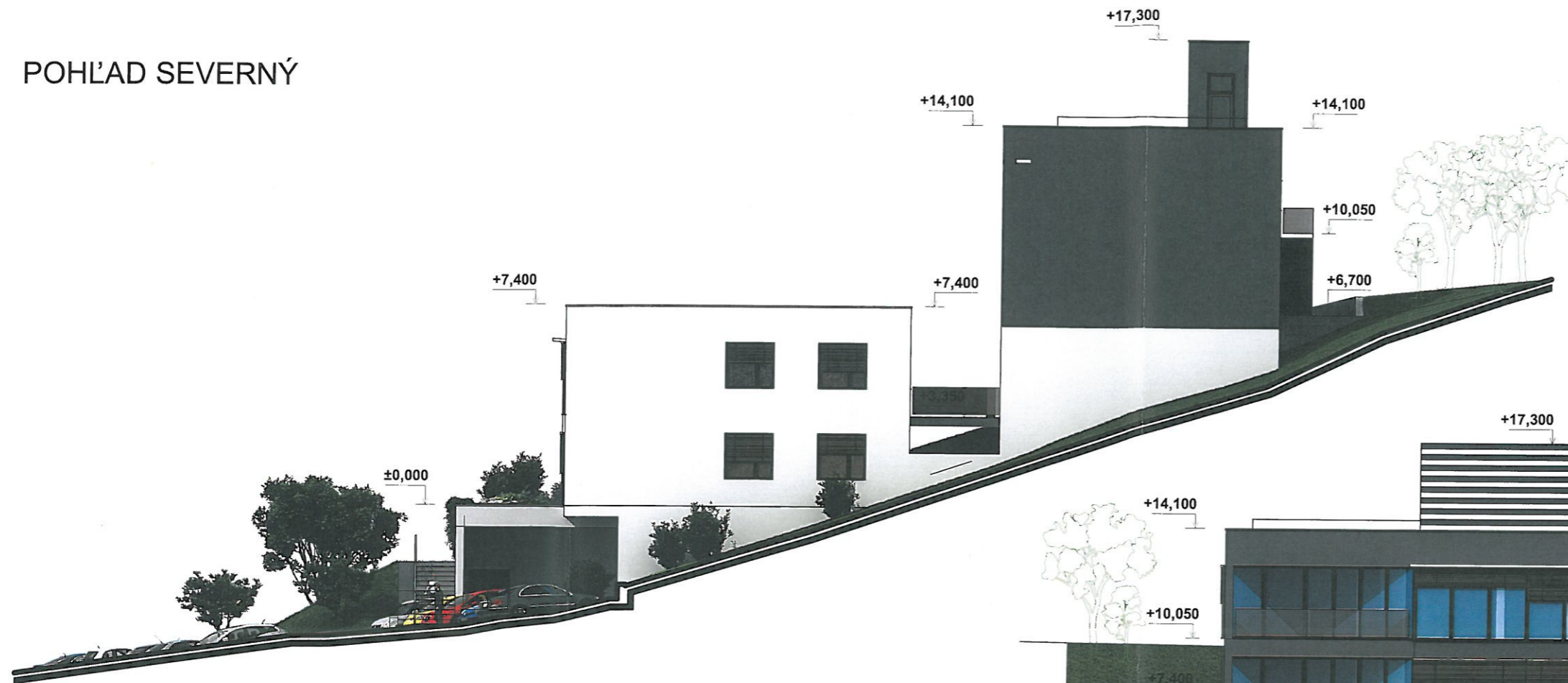
AUTOR : J. ŠUTÁK, R. GEREC

VYPRACOVAL : V. BYSTRÁ SEHNALOVÁ

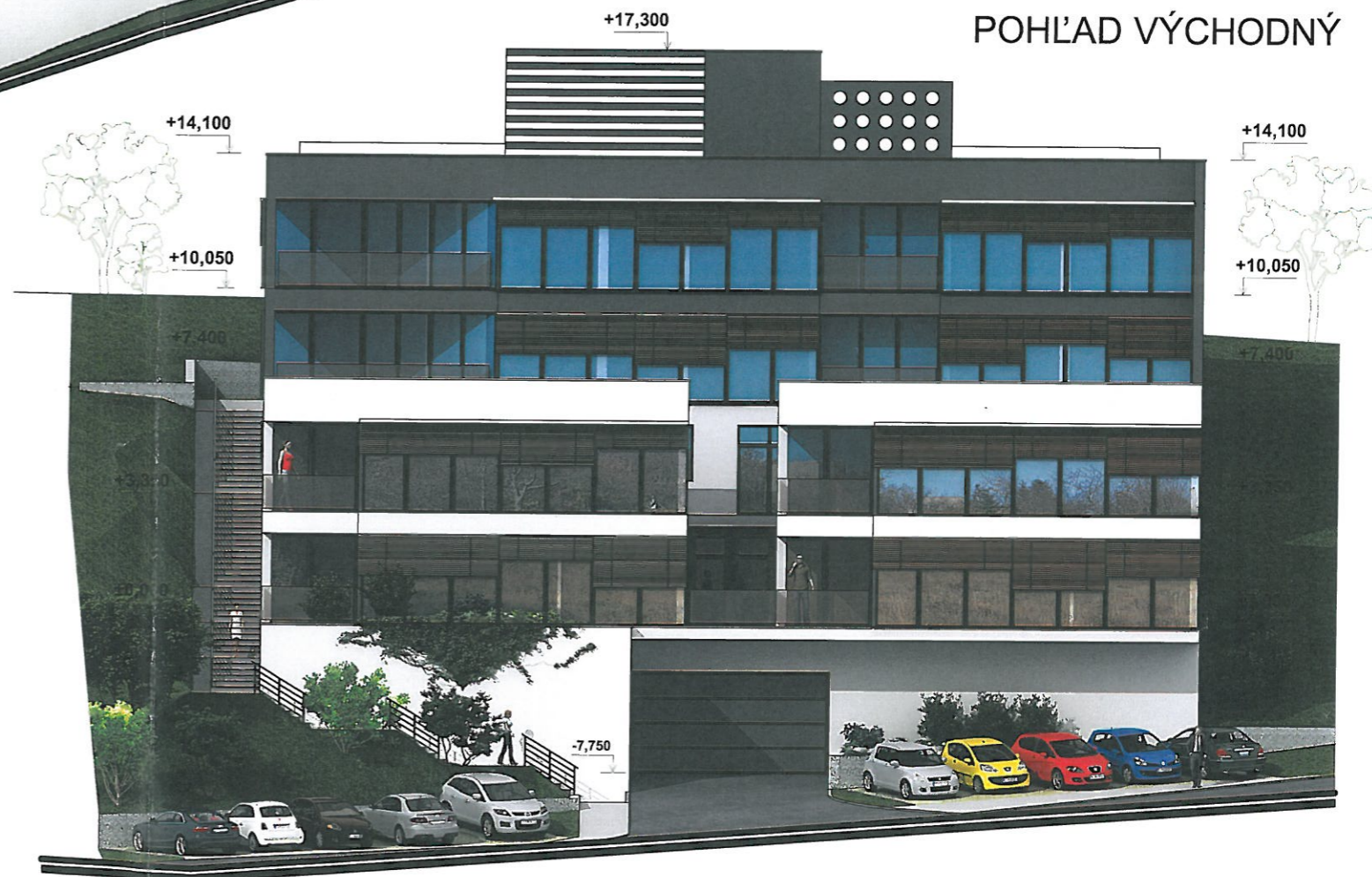
DECEMBER 2018

PANAGRAF

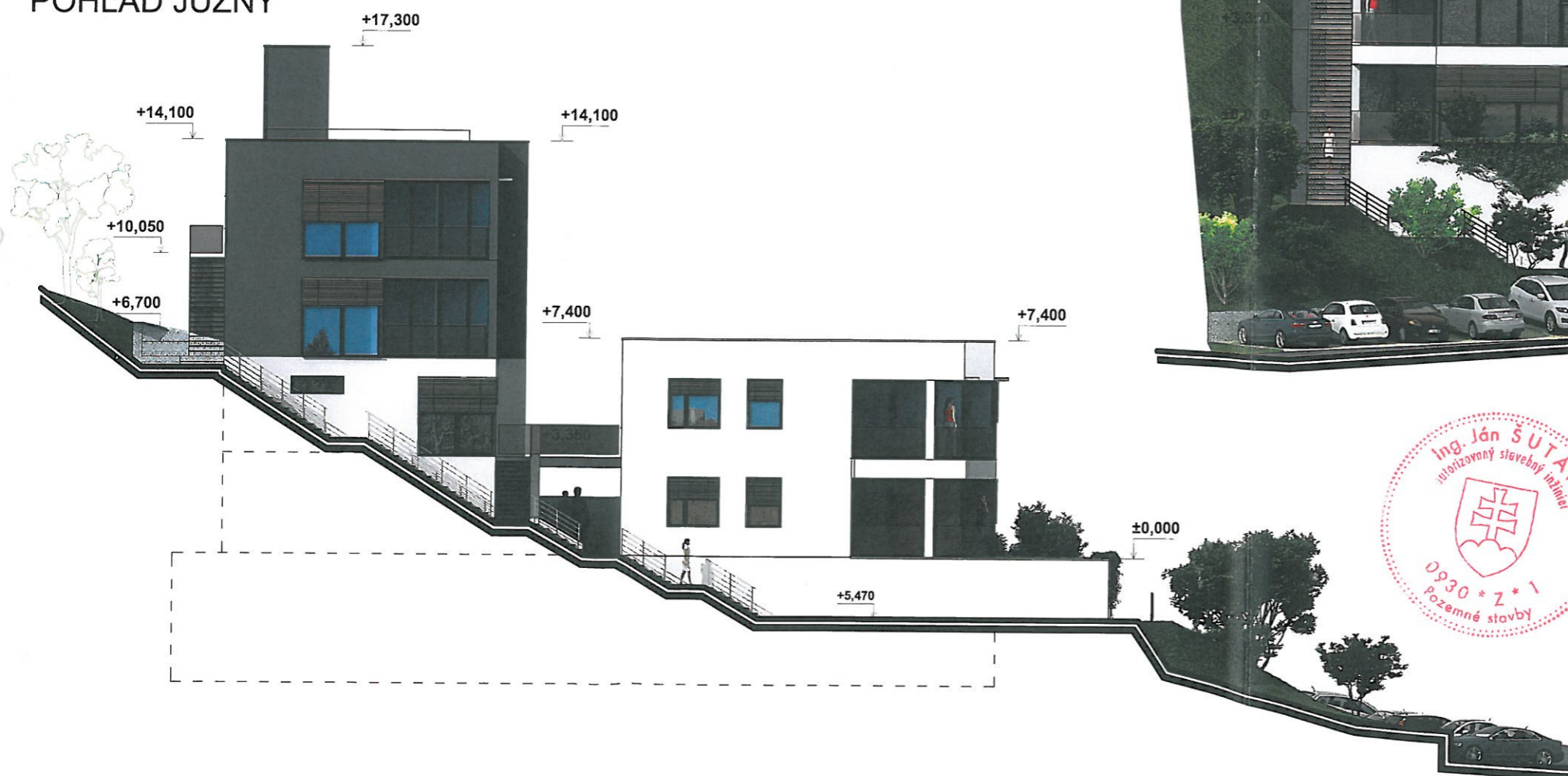
POHĽAD SEVERNÝ



POHĽAD VÝCHODNÝ



POHĽAD JUŽNÝ



## BYTOVÝ DOM HRBOVÁ

INVESTOR: CORTEC s.r.o., Horná 13, 974 01 Banská Bystrica  
 MIESTO STAVBY: KOŠICE I, k.ú. Severné Mesto, p.č. 1611 / 21, 22  
 ±0,000 = 276,45 m n.m. = PODLAHA 1. NP - sekcia "A", sekcia "B"  
 +3,350 = 279,80 m n.m. = PODLAHA 1. NP - sekcia "C"

POHĽADY

M1:200

09

PANAGRAF B.D. s.r.o., ČERMELSKÁ CESTA 3, 040 01 KOŠICE  
 AUTOR: J. ŠUTÁK, R. GEREC  
 VYPRACOVAL: V. BYSTRÁ SEHNALOVÁ  
 DECEMBER 2018

PANAGRAF