

ARCH.Č.

**ING. KATARÍNA MITROVÁ
AUTORIZOVANÝ STAVEBNÝ INŽINIER
SVIDNÍCKA 28
040 11 KOŠICE – PEREŠ**

INVESTOR : MÚMČ Košice – Sever
STAVBA : Riešenie statickej dopravy na Vodárenskej ulici 15-19
MIESTO STAVBY : Košice – Sever
STUPEŇ : Projekt pre stavebné povolenie
ČASŤ : Doprava
ZODP. PROJ. : Ing. K. Mitrová, Ing. I. Mitró

DÁTUM:
04/2013

PEČIATKA:

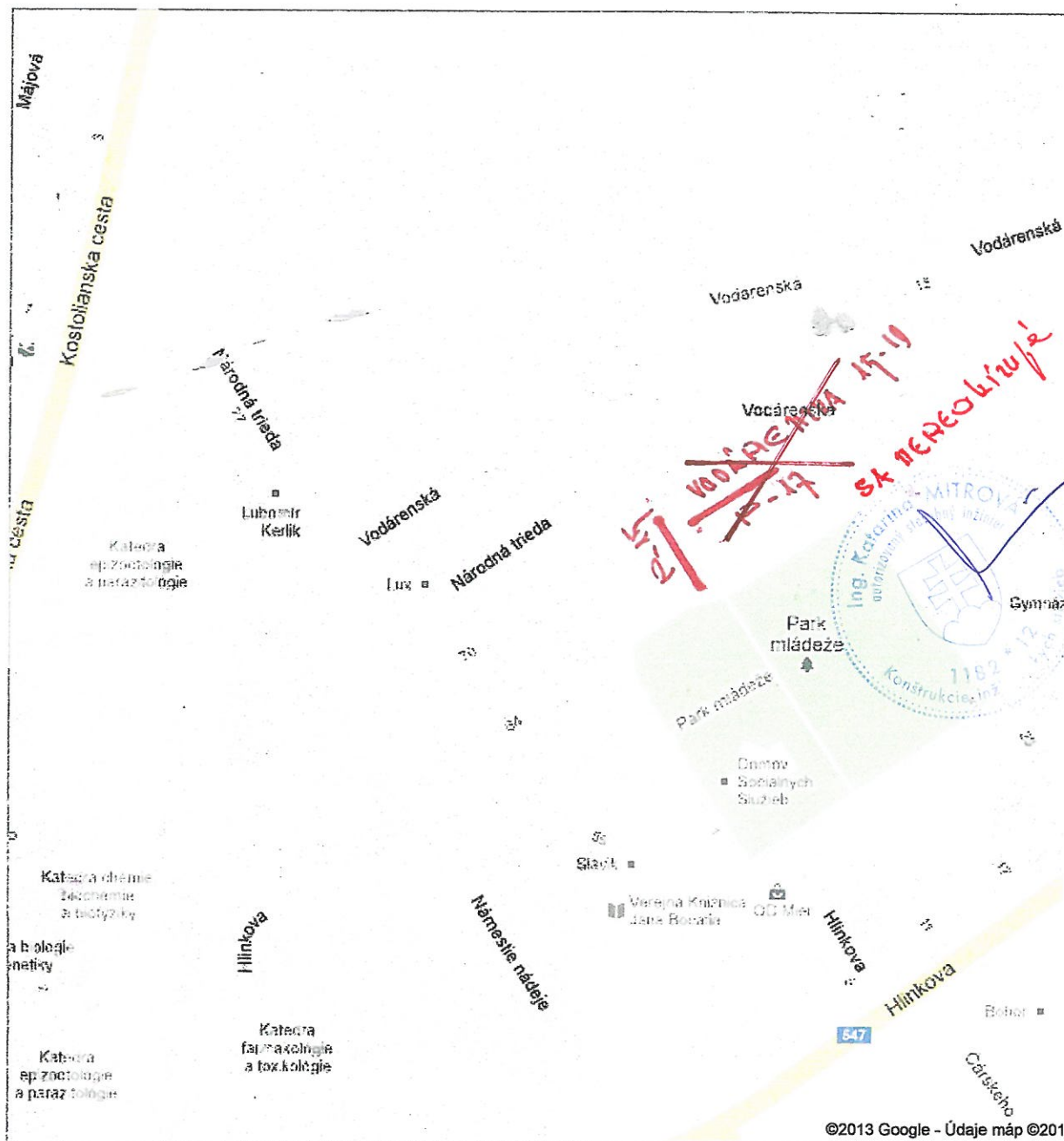


PARÉ:

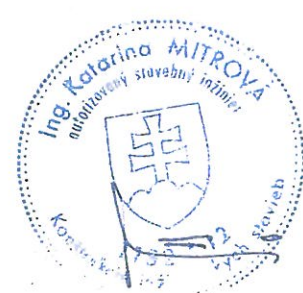
11.

OBSAH:

Technická správa
Výkresová časť
Dokladová časť
Výkaz výmer
Orientačný prepočet



©2013 Google - Údaje máp ©201



01.01.2013

TECHNICKÁ SPRÁVA

k projektu pre stavebné povolenie

1. IDENTIFIKAČNÉ ÚDAJE:

NÁZOV STAVBY	: Riešenie statickej dopravy na Vodárenskej ulici 17-19
MIESTO STAVBY	: Košice – Sever
OKRES	: Košice - mesto
KRAJ	: Košický
INVESTOR	: MÚMČ Košice – Sever
STUPEŇ DOKUMENTÁCIE	: Projekt pre stavebné povolenie
PROJEKTANT	: Ing. Katarína Mitrová, Ing. István Mitró
STAVEBNÝ OBJEKT	: SO 01 – Spevnené plochy

2. ZÁKLADNÉ ÚDAJE O STAVBE

2.1. Úvod

Tento projekt pre stavebné povolenie rieši:

- Zemné práce
- Parkovisko s krytom z polovegetačných panelov
- Dopravné značenie
- Zeleň

Všetky časti projektu sú riešené v súlade s požiadavkami investora / MÚMČ Košice – Sever/, ako aj predchádzajúceho stupňa dokumentácie / štúdia/.

Konstruktívna dimenzia parkoviska vychádza zo:

- skupiny dopravnej zátáže
- navrhovanej únosnosti podložia
- šírkového a plošného usporiadania parkovacích plôch

2.2. Východiskové podklady

a/ THM mapa a obhliadka miesta

b/ požiadavky investora

3. STAVEBNÁ ČASŤ

3.1 SO 01 Spevnené plochy

3.1.1. Zemné práce

Súčasťou zemných prác je výkop pre zriadenie parkovacích plôch a výkop pre uloženie obrubníkov.

Predpokladá sa previesť:

- Odhumusovanie H = 10 cm
- Výkop pre uloženie polovegetačných panelov H = 14 cm
- Výkop pre uloženie podkladu ŠD H = 20 cm
- Výkop pre uloženie obrubníkov.

Požadovaný modul deformácie Edef2 – 45 MPA.

3.1.2. Parkovisko z polovegetačných panelov

Parkovisko kolmo na blok 15-19 je navrhované ako kolmé parkovisko pre vozidlá skupiny O1 s veľkosťou stánia 2,50 m x 6,00 m, nakoľko komunikácia pred týmto navrhovaným parkoviskom je široká 2,50 m, čo by neumožňovalo kolmé parkovanie v zmysle STN 73 6050. Na tomto mieste je navrhovaných P-15 parkovacích miest.

Konštrukcia parkovacích plôch je navrhnutá nasledovnej konštrukcie:

- Polovegetačné betónové tvárnice IZT 131/10 s veľkosťou 1200x600x140 140 mm
- Podklad zo štrkodrvy podľa STN 73 6126 najmenej 3 frakcie, kamenivo najväčšej zrnosti 63 mm 200 mm

Zhutnená pláň 96% PS

Parkovisko je navrhnuté v zmysle STN 43 6056 pre vozidlá skupiny O1.

Pri kraji nového parkoviska v smere do zelene sa uložia betónové chodníkové obrubníky ABO 2-15 / 1000x150x250/, do betónovej bočnej opory.

3.1.3 Odvodnenie

Vzhľadom k tomu, že parkovisko je navrhované z polovegetačných panelov, nie je potrebné riešiť samostatne odvodnenie parkoviska.

3.1.4. Ochrana IS

V mieste budúceho parkoviska ktoré je kolmo na blok 15-19 /p-15 parkovacích miest/ sa nachádzajú nasledovné IS:

- Vedenie TEHO, ktoré je vedené v celej dĺžke pod budúcim parkoviskom.
- Vedenie SPP distribučná STL 200, ktoré je vedené v celej dĺžke pod budúcim parkoviskom
- Vedenie VVS – vodovod, L-100 ktoré je vedené po celej dĺžke pod budúcim parkoviskom
- Vedenie UPC ktoré je vedené v celej dĺžke pod budúcim parkoviskom. Toto vedenie sa uloží do chráničky AZD-13-100 s krytom AZD 114-50.
- Vedenie ANTIK, ktoré je vedené v celej dĺžke pod budúcim parkoviskom. Toto vedenie sa uloží do chráničky AZD-13-100 s krytom AZD 114-50.
- Vedenie VSD elektrárne križujúce budúce parkovisko. Toto vedenie sa uloží do chráničky AZD-13-100 s krytom AZD 114-50.

3.1.5. Dopravné značenie

Osadí sa zvislá dopravná značka IP13b a IP16

4. STAROSTLIVOSŤ O ŽIVOTNÉ PROSTREDIE

Stavba svojim charakterom nebude mať negatívny vplyv na žiadnu zo zložiek životného prostredia. V rámci výstavby bude životné prostredie znehodnotený len v nevyhnutnej miere, obvyklej pre tento typ stavby.

Počas prevádzky stavby nebude dochádzať k vzniku žiadneho odpadu.

Ochrana vôd – na stavenisku sa nebudú realizovať žiadne stavebné procesy, ktoré by mohli znečistiť podzemné alebo povrchové vody. Na stavenisku sa nesmú nachádzať skládky ropných produktov. Stavenisko sa nenachádza v ochrannom pásme vodného zdroja.

Ochrana ovzdušia – samotná technológia výstavby nebude mať negatívny vplyv na znečistenie ovzdušia. Pre prísun a uskladnenie prachových materiálov je vhodné použiť kontajnery a zásobníky. Na stavenisku sa nesmú páliť žiadne obaly ani zakladať ohne.

Ochrana pôdy a zelene. – v rámci výstavby nedôjde k výrubu vzrastlej zelene, rieši príprava územia pre výstavbu.

Ochrana proti huku – na stavenisku nebudú výrobné, ktoré by zvyšovali hlučnosť v okolí. Pri stavebnej činnosti je nutné nasadzovať stavebné stroje v riadnom technickom stave, opatrené predpísanými krytmami na zníženie hlučnosti.

5. HOSPODÁRENIE S ODPADMI

V súlade s vyhláškou č. 283 MŽP SR o vykonávaní niektorých ustanovení zákona o odpadoch a vyhláškou č. 284 MŽP SR ktorou sa ustanovuje katalóg odpadov, môžeme konštatovať, že s odpadom na stavbe vzniknutým bude naložené v zmysle spomenutého zákona.

Stavebný odpad bude zhromažďovaný vo veľkoplošných kontajneroch, ktoré budú pravidelne vyvážené na povolenú skládku.

Pri ochrane životného prostredia bude zhotoviteľ rešpektovať:

Zákon č. 223/2001 Zb. O odpadoch

Zákon č. 494/91 Zb. o štátnej správe v odpadovom hospodárstve

Vyhláška MŽP SR č. 284/2001 O nakladaní s odpadmi

Vyhláška MŽP SR č. 409/2002 doplnenie vyhl. 284/2001

Zákon č. 17/92 Zb. O životnom prostredí

Zákon č. 31/95 O ochrane ovzdušia pred znečisťujúcimi látkami

Zatriedenie odpadu

I. skupina

Kód	Druh odpadu	Kategória
170107	Zmesi betónu, tehál, obkladačiek, dlaždíc, keramiky	0
170203	Plasty	
170302	Bitumenové zmesi iné ako uvedené v 170410	0
170405	Železo oceľ	0
170411	Káble iné ako uvedené v 170410	0
170504	Zemina a kamenivo iné ako v 170503	0
170506	Výkopová zemina iná ako v 170505	0
170904	Zmiešané odpady zo stavieb a demolácií	0
	Uvedené odpady je možné zhodnotiť alebo zneškodniť na skládke odpadu	0

Ani uvedený predpoklad nemusí byť implicitný v prípade vzniku takéhoto odpadu / havária dopravného alebo stavebného mechanizmu/ musí byť zistený stupeň a rozsah znečistenia a odpad musí byť zneškodnený v súlade s právnymi predpismi

Kategorizácia odpadov je prevedená v zmysle platného Katalógu odpadov – vyhláška MŽP SR č. 284/2001 Zb.z. a vyhlášky MŽP SR č. 409/2002 Zb.z.

Odvoz a likvidáciu odpadov vznikajúcich pri realizácii stavby zabezpečí dodávateľ.

Nakoľko výstavba bude prebiehať v čiastočne zastavanej časti sídla, počas výstavby dôjde k prechodnému obmedzeniu dopravy a pohybu chodcov.

Dodávateľ je povinný vykonávať opatrenia k zamedzeniu zvýšenej hlučnosti a prašnosti, rovnako aj dodržiavať čistotu komunikácií.

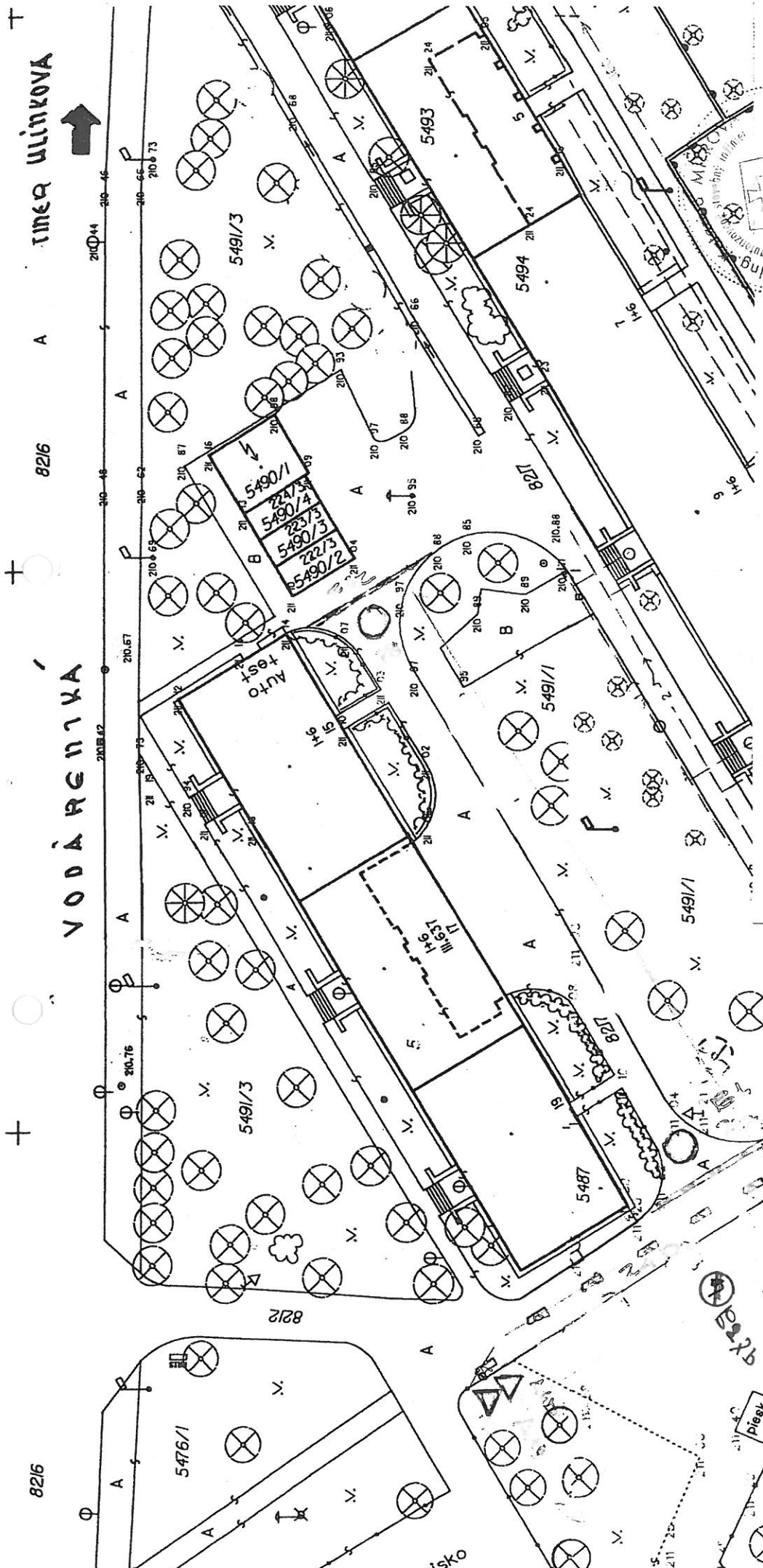
6. BEZPEČNOSŤ PRI PRÁCI

Pri stavebných prácach je potrebné dodržiavať bezpečnosť a ochranu zdravia pri práci, platia všeobecné predpisy o bezpečnosti a ochrane zdravia pri práci, vyhl. 374/90 Slovenského úradu bezpečnosti práce a technických zariadení pri stavebných prácach. Pri práci je treba dodržiavať najmä predpisy o práci v blízkosti a pod elektrickými vedeniami, predpisy o vykonávaní stavebných prác v ochranných pásmach podzemných IS, predpisy o manipulácii so stavebnými strojmi. Vzhľadom na blízkosť inžinierskych sietí je nutné venovať zvýšenú pozornosť predovšetkým prácam v ich ochrannom pásme.

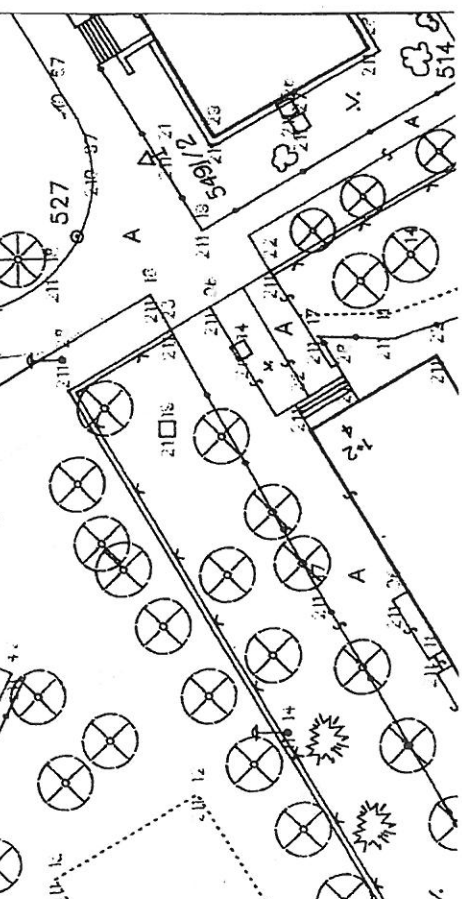


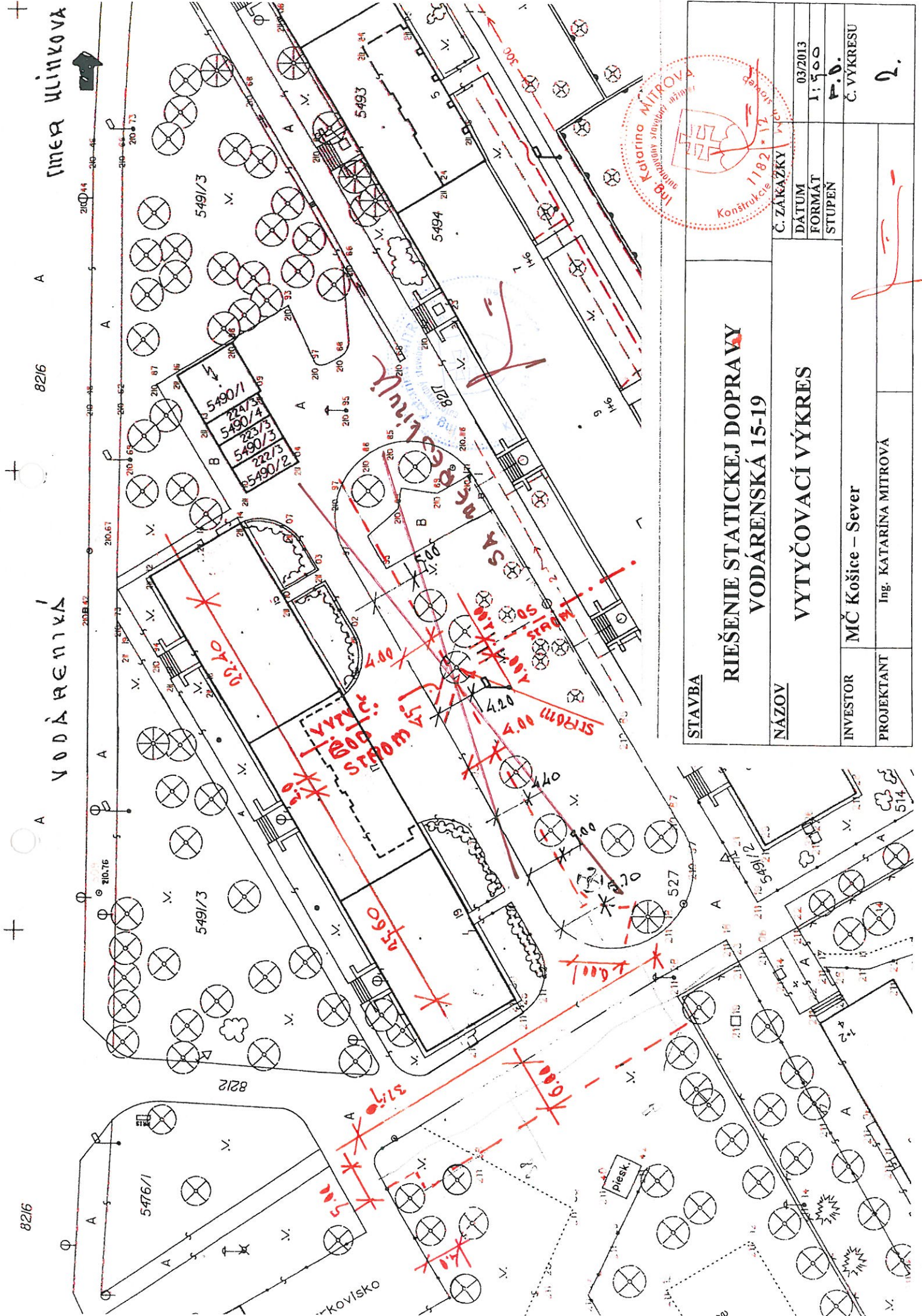
Košice, Apríl 2013

Vypracovala: Ing. Mitrová, Ing. Mitró

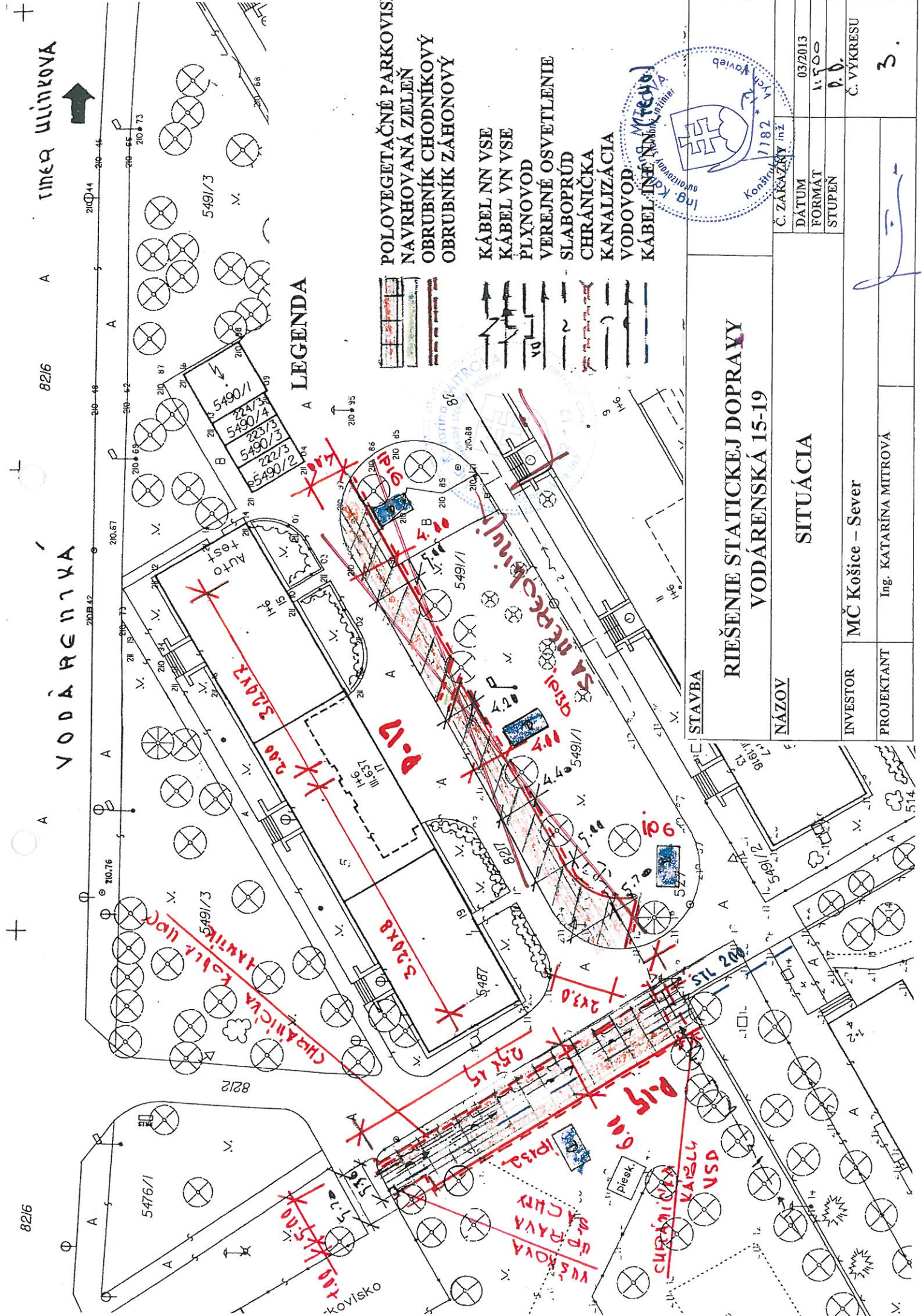


STAVBA		RIEŠENIE STATICKEJ DOPRAVY VODÁREŇSKÁ 15-19	
NÁZOV		ORGANIZÁCIA DOPRAVY POČAS REALIZÁCIE STAVEBNÝCH PRÁČ	
INVESTOR	MČ Košice – Sever	Č. ZAKAZKY	
PROJEKTANT	Ing. KATARÍNA MITROVÁ	DÁTUM	03/2013
		FORMÁT	A1:500
		STUPEN	P.D.
		Č. VYKRESU	1.





STAVBA		RIEŠENIE STATICKEJ DOPRAVY VODÁRENSKÁ 15-19	
NÁZOV		VYTYČOVACÍ VÝKRES	
INVESTOR	MČ Košice – Sever	Č. ZÁKAZKY	03/2013
PROJEKTANT	Ing. KATARÍNA MITROVÁ	DÁTUM	03/2013
		FORMÁT	1:1500
		STUPEN	P.O.
		Č. VÝKRESU	2.



POLOVEGETAČNÉ PARKOVISK
 NAVRHOVANÁ ZELEN
 OBRUBNÍK CHODNIKOVÝ
 OBRUBNÍK ZÁHONOVÝ

KÁBEL NN VSE
 KÁBEL VN VSE
 PLYNOVOD
 VEREJNÉ OSVETLENIE
 SLABOPRÚD
 CHRANIČKA
 KANALIZÁCIA
 VODOVOD
 KÁBELNÉ NN (TEPLO)



LEGENDA

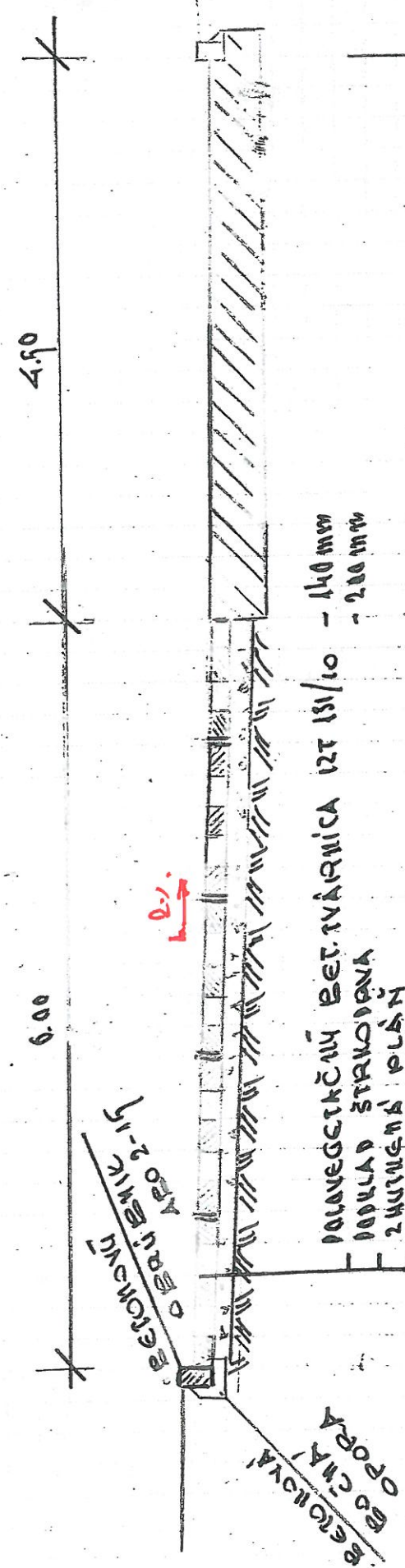


STAVBA
 RIEŠENIE STATICKEJ DOPRAVY
 VODÁREŇSKÁ 15-19

SITUÁCIA

NÁZOV	STAVBA
INVESTOR	MČ Košice – Sever
PROJEKTANT	Ing. KATARÍNA MITROVÁ
Č. ZAKÁZKY inž	1182
DÁTUM	03/2013
FORMÁT	A1:500
STUPEŇ	P. D.
Č. VYKRESU	3.

VZOROVÝ PRIEČNÝ REZ M 1:50



VZOROVÝ PRIEČNÝ REZ M 1:50



STAVBA		RIEŠENIE STATICKEJ DOPRAVY VODÁRENSKÁ 15-19	
NÁZOV		VZOROVÝ PRIEČNÝ REZ P-15	
INVESTOR	MČ Košice - Sever	Č. ZAKAZKY	03/2013
PROJEKTANT	Ing. KATARÍNA MITROVÁ	DÁTUM	
		FORMÁT	
		STUPEN	
		Č. VÝKRESU	
		9.	

VÝKAZ

HLAVNÝCH STAVEBNÝCH PRÁC

VODÁRENSKÁ ULICA P-15

Č.p	POPIS	M.J.	Množstvo
1.	Odhumusovanie ornice H = 10 cm	m2	225,00
2.	Výkop pod parkovisko	m3	76,50
3.	Výkop pre uloženie obrubníkov	m3	2,29
4.	Odvoz zeminy do vzdialenosti do 5 km	m3	90,04
5.	Podklad „štrkodrava“ H = 200 mm	m2	225,00
6.	Dodanie a uloženie polovegetačných panelov IZT 131/10 /1200x600x140/	ks	325,00
7.	Dodanie a uloženie chodníkových betónových obrubníkov ABO 2-15 do betónovej bočnej opory.	m	38,20
8.	Dodanie a osadenie DZ IP13a	ks	1
9.	Dodanie a uloženie chráničky AZD 13-100	m	90,00
10.	Úprava zelene okolo obrubníkov	m2	38,20

